



Evaluation  
Licence Lettres  
*spécialités*  
*Lettres modernes*  
*Lettres classiques*

## BILAN

de l'enquête anonyme portant sur les UE du  
1<sup>o</sup> semestre de l'année 2010-2011

# Sommaire :

↘ Semestre 1 de Licence (L1)

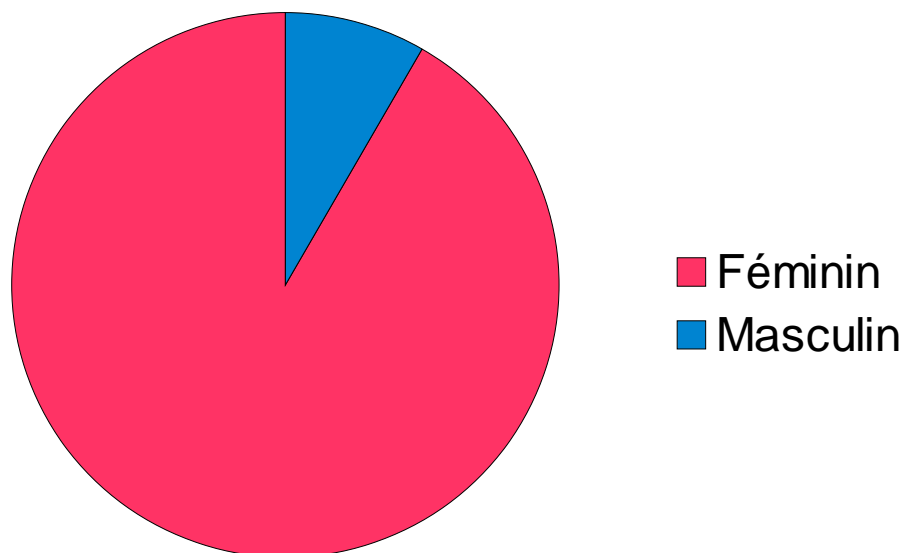
↘ Semestre 3 de Licence (L2)

↘ Semestre 5 de Licence (L3)



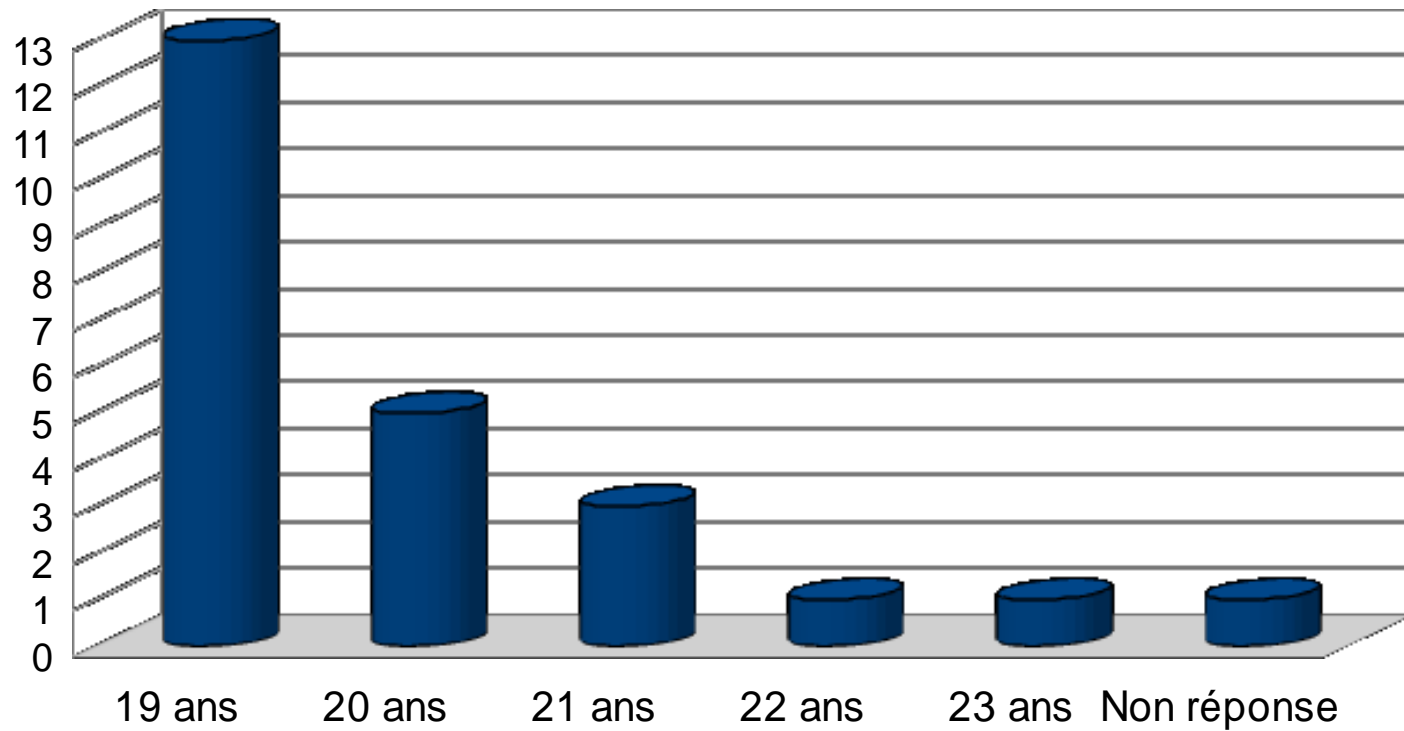
# Semestre 1 de Licence (L1)

# Répartition des L1 par sexe

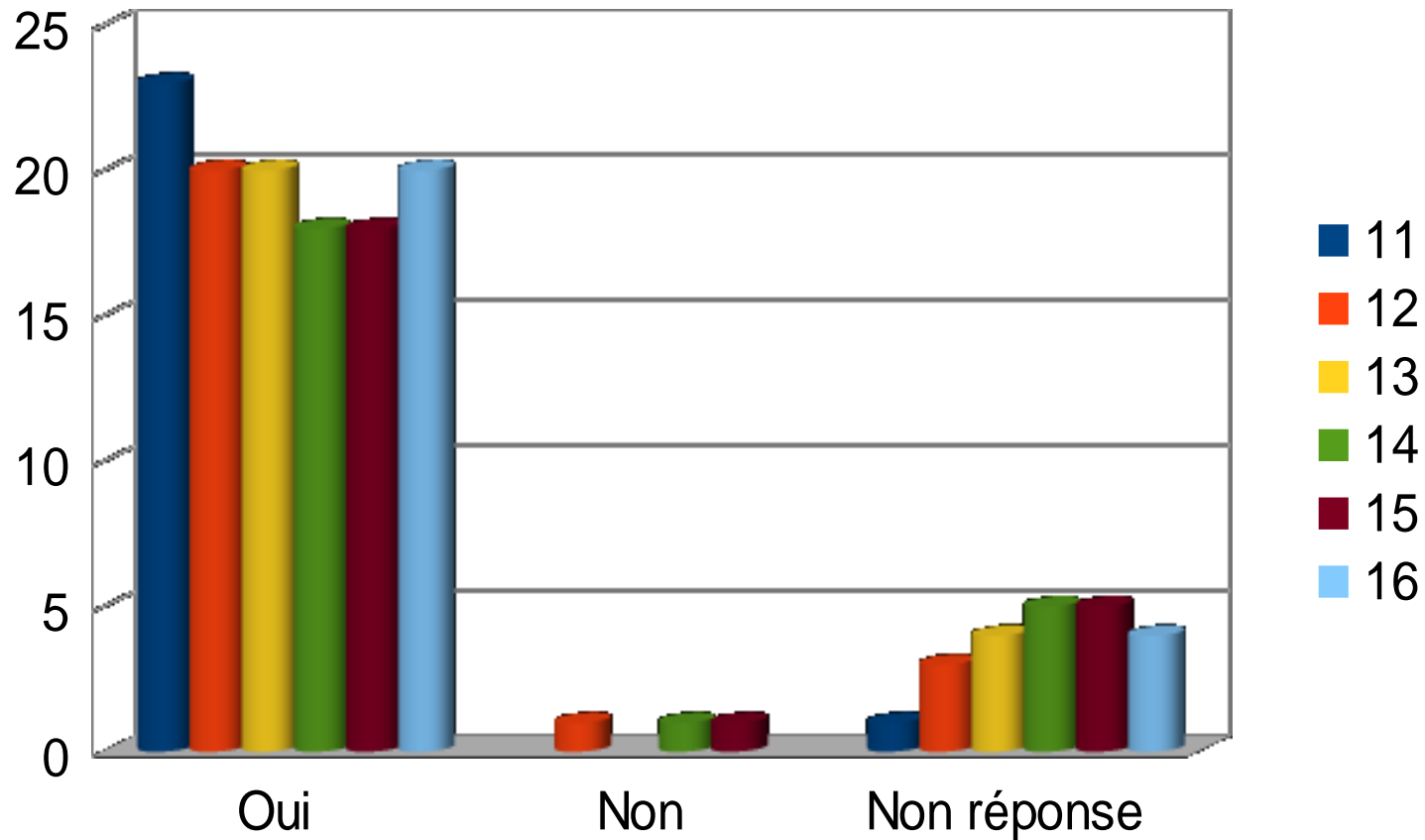


Sexe	Féminin	Masculin
Nombre	22	2

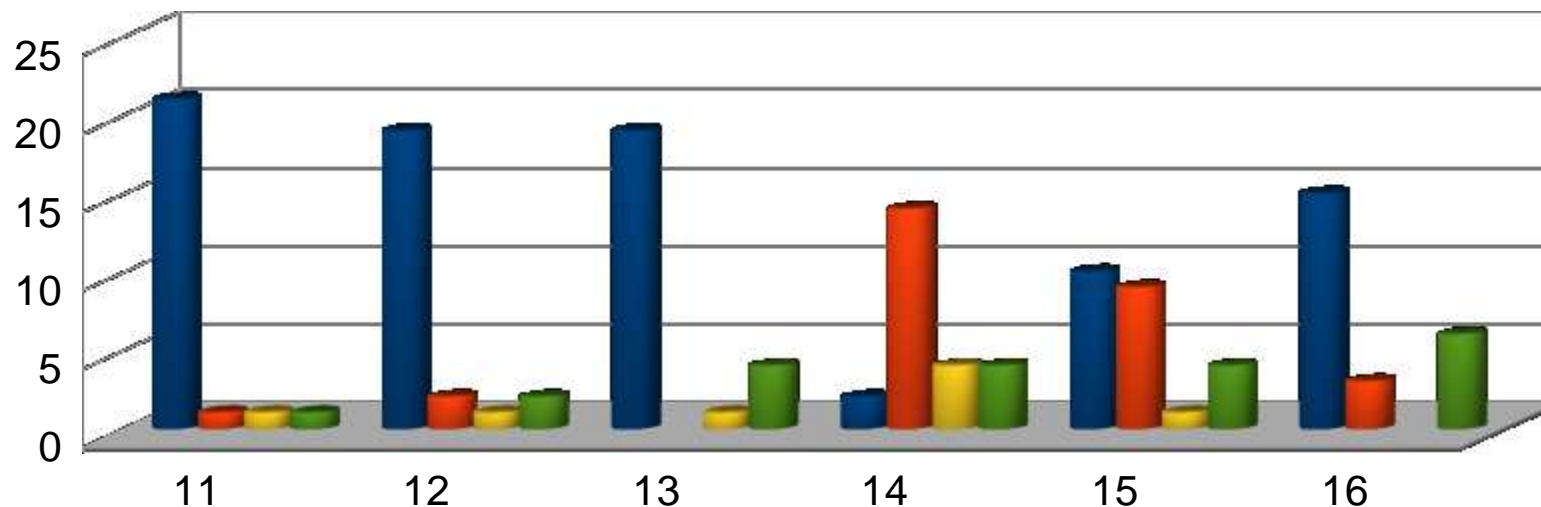
# Répartition des L1 par âge



# Suivent pour la première fois les UE



# Raisons du choix des UE



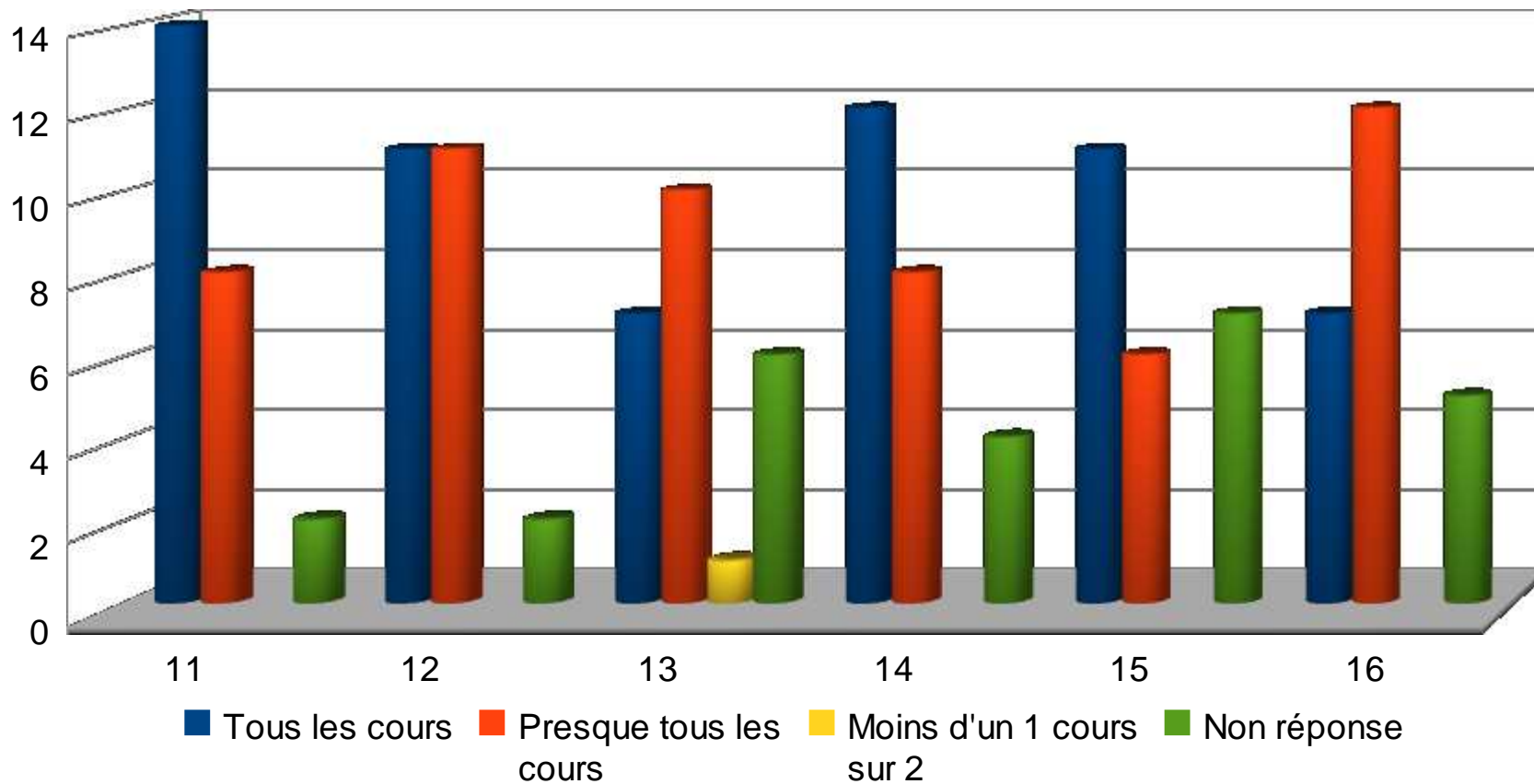
■ Enseignement obligatoire dans le cadre du diplôme, non choisi

■ Enseignement obligatoire choisi

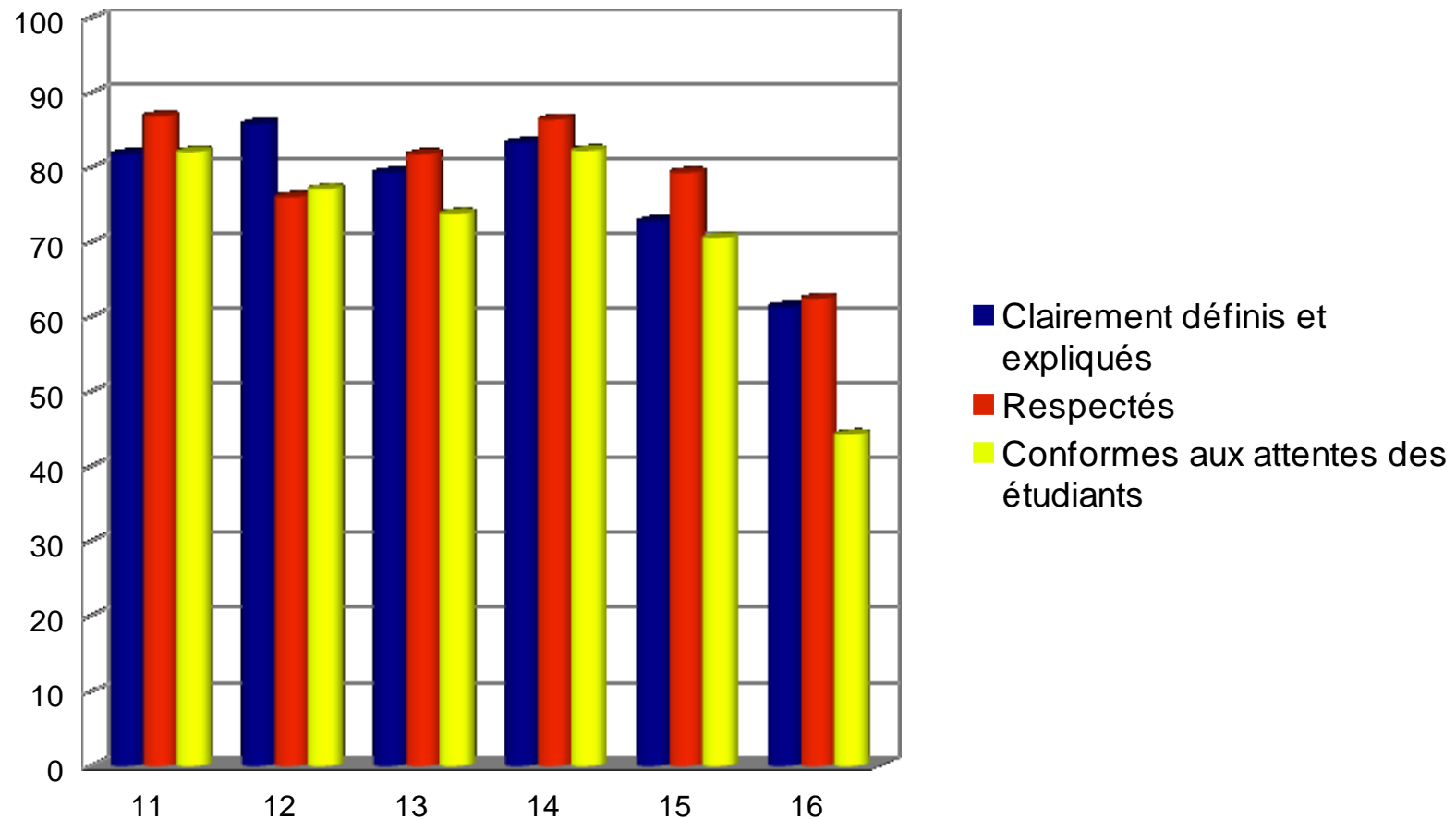
■ Enseignement optionnel choisi

■ Non réponse

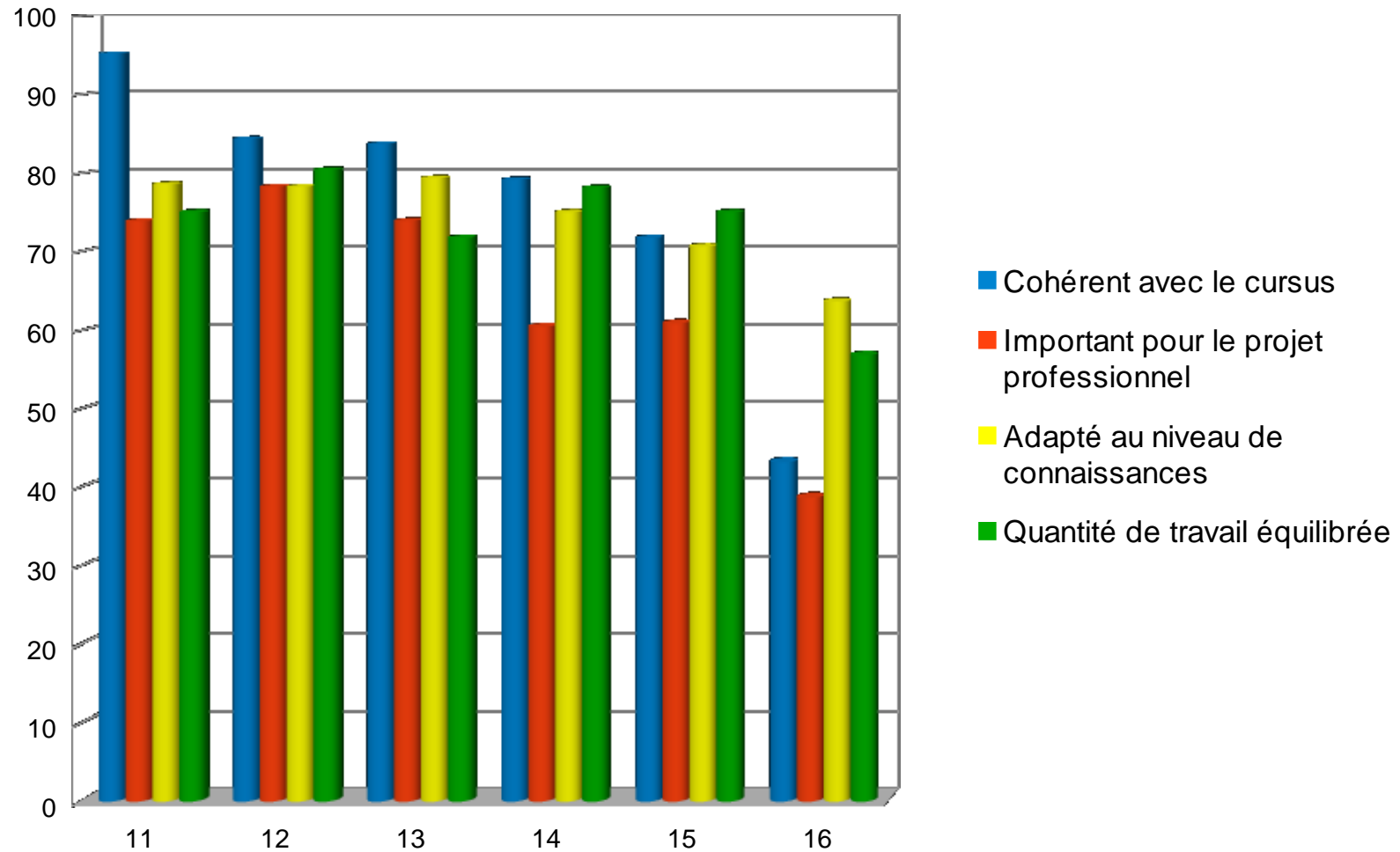
# Assiduité, les L1 ont assisté à :



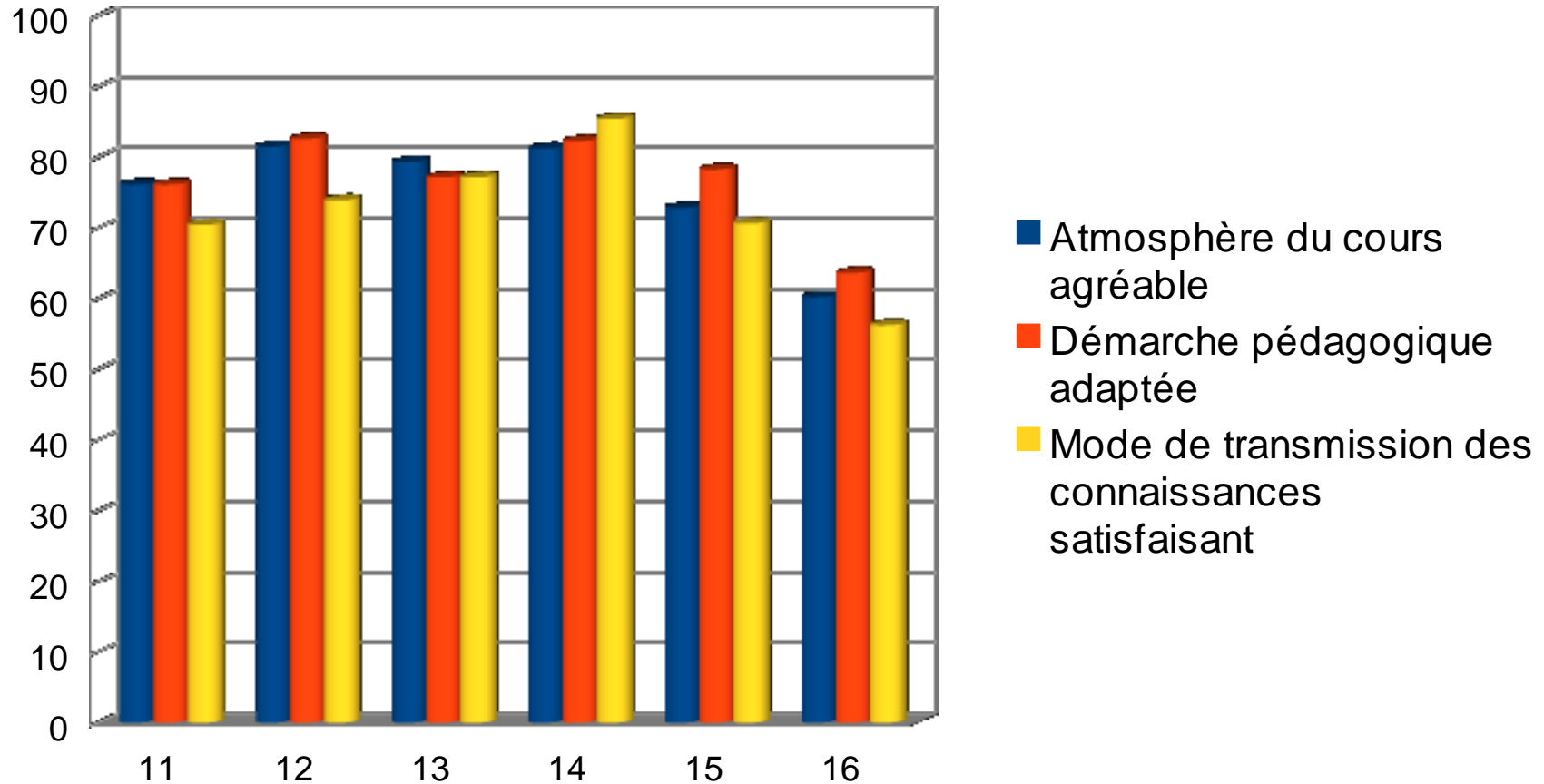
# Objectifs et programme



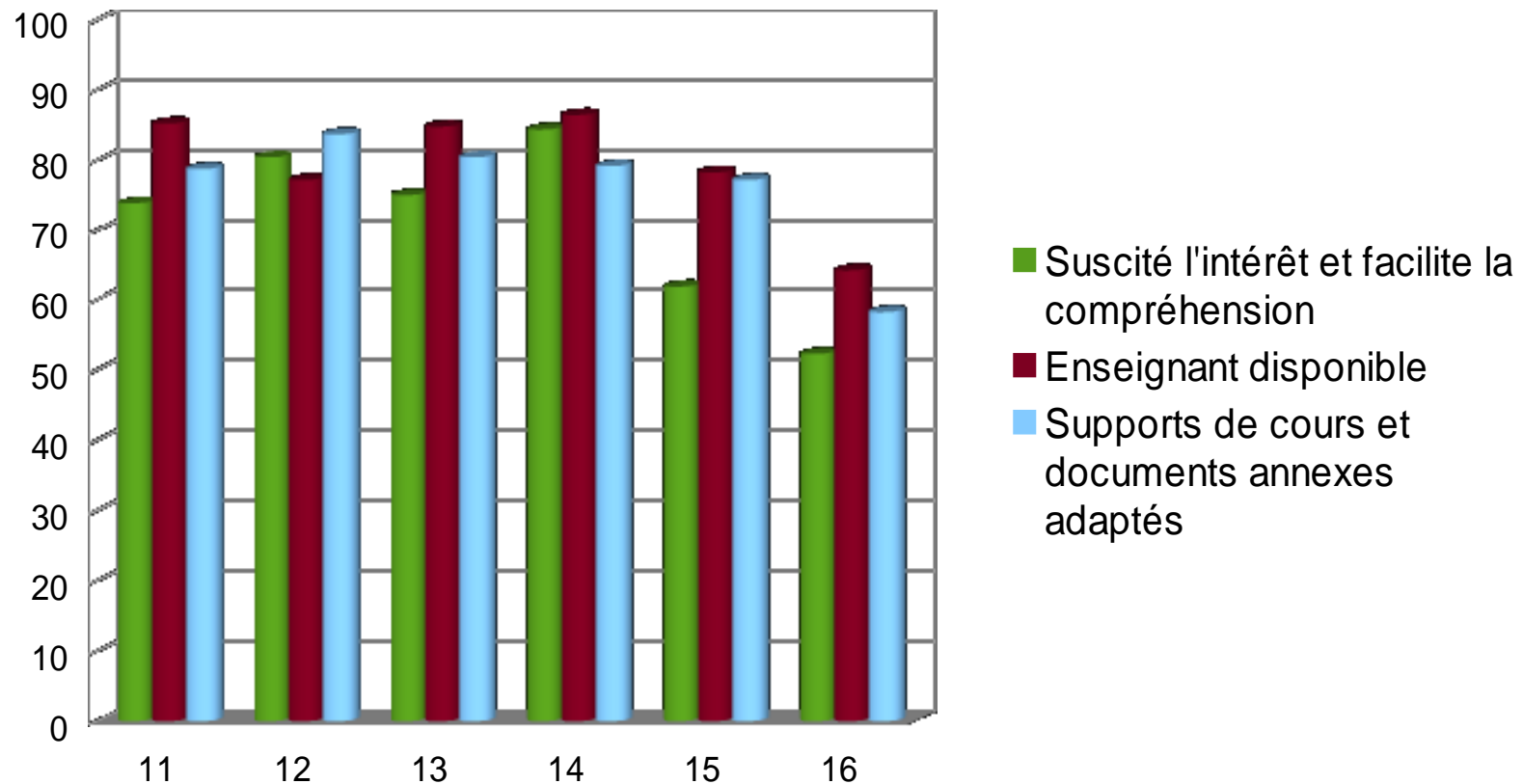
# Contenu



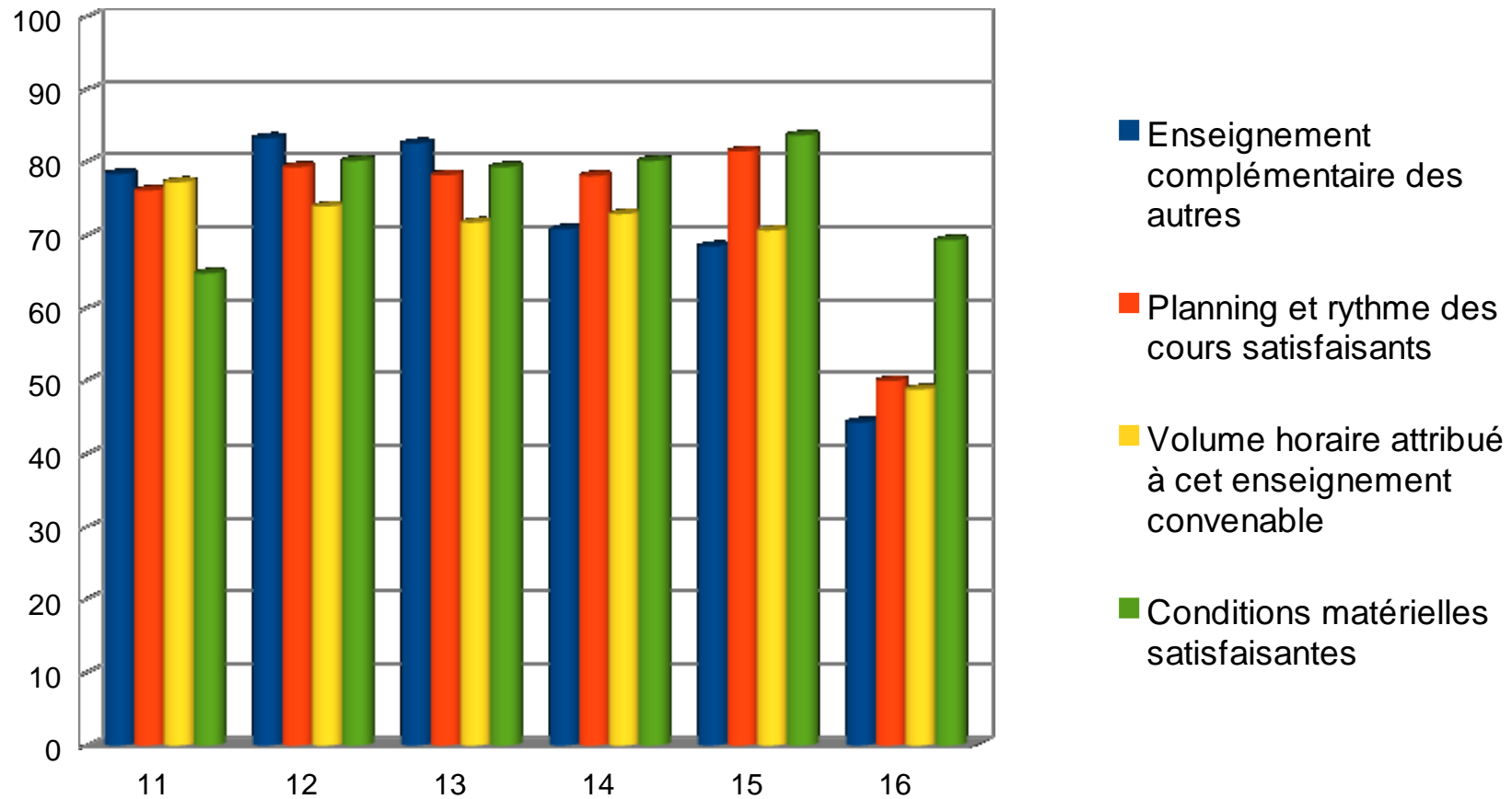
# Pédagogie (1/2)



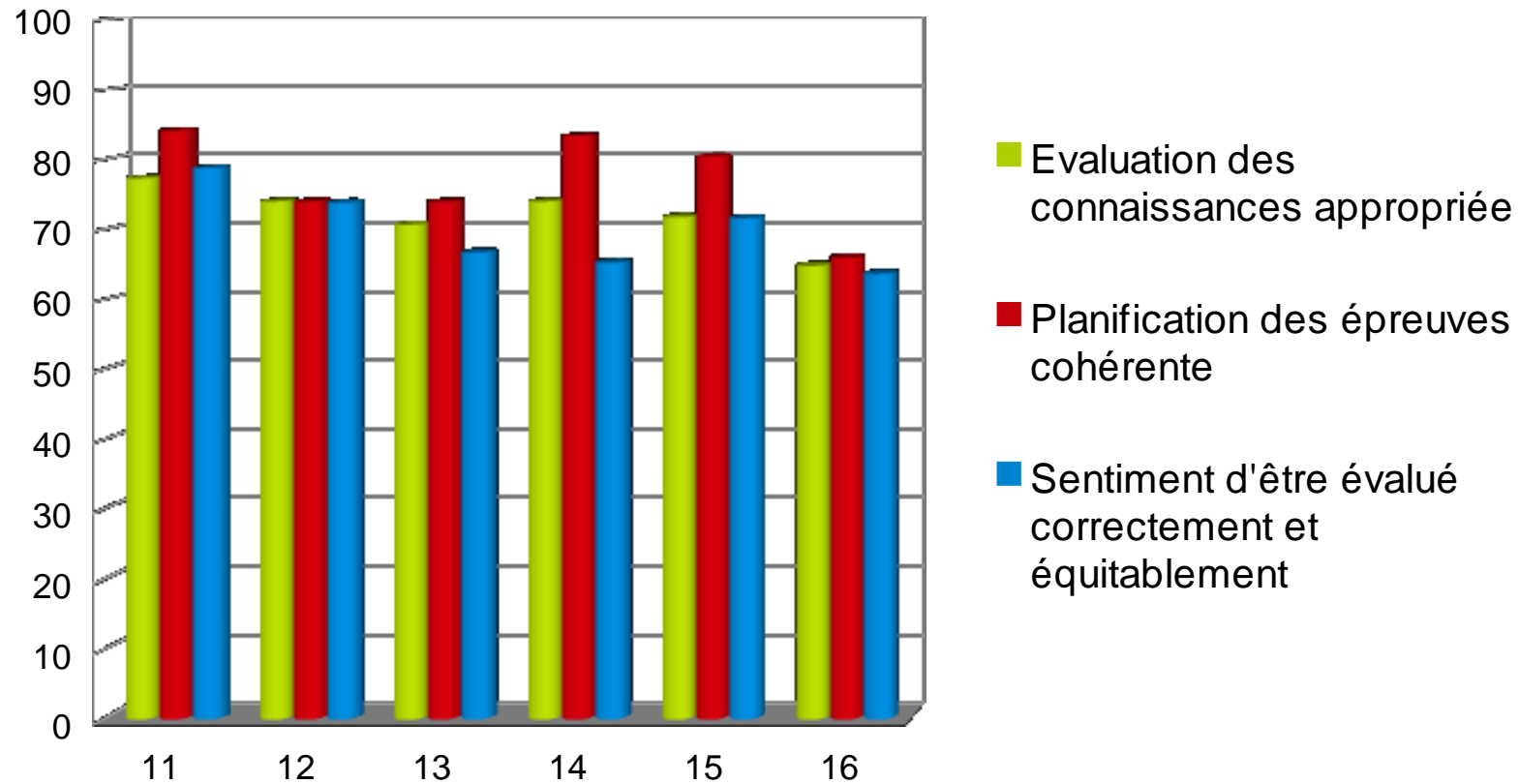
# Pédagogie (2/2)



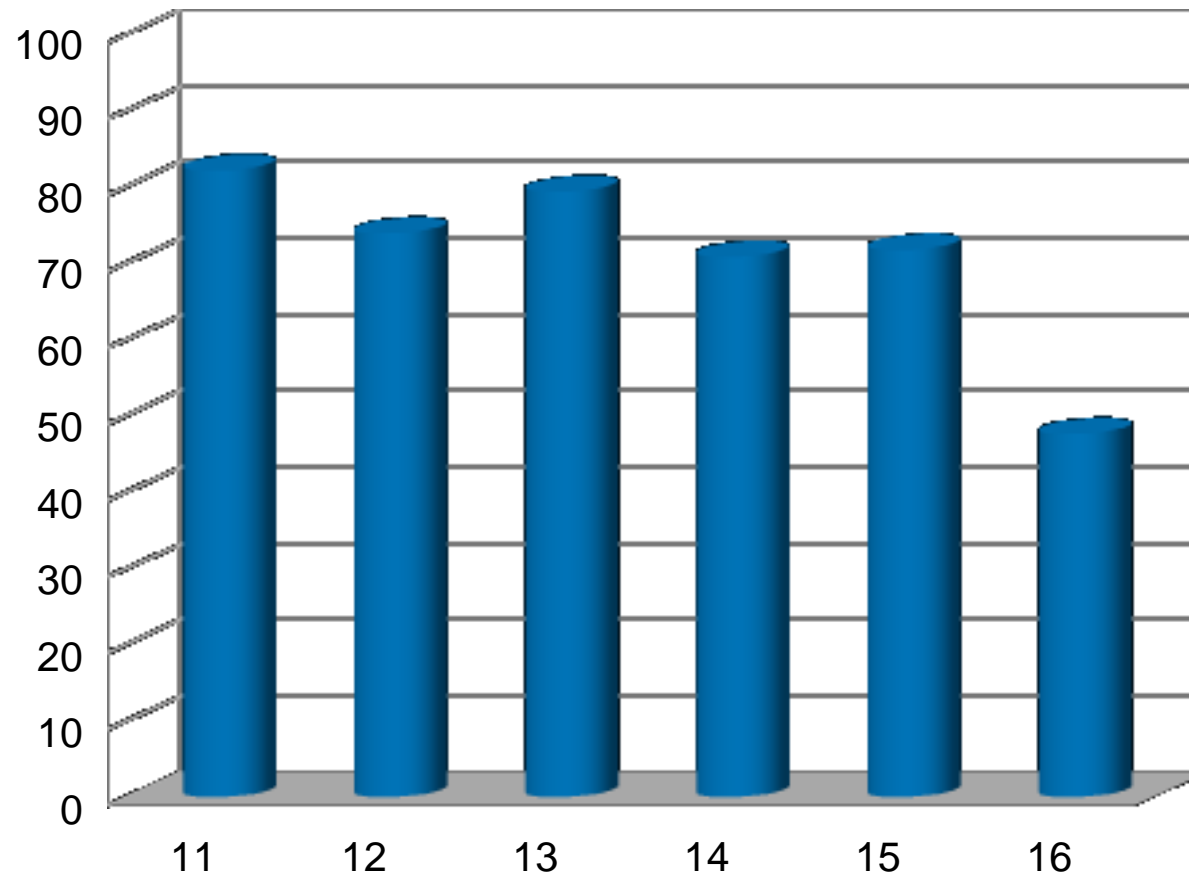
# Organisation



# Contrôle des connaissances



# Satisfaction globale

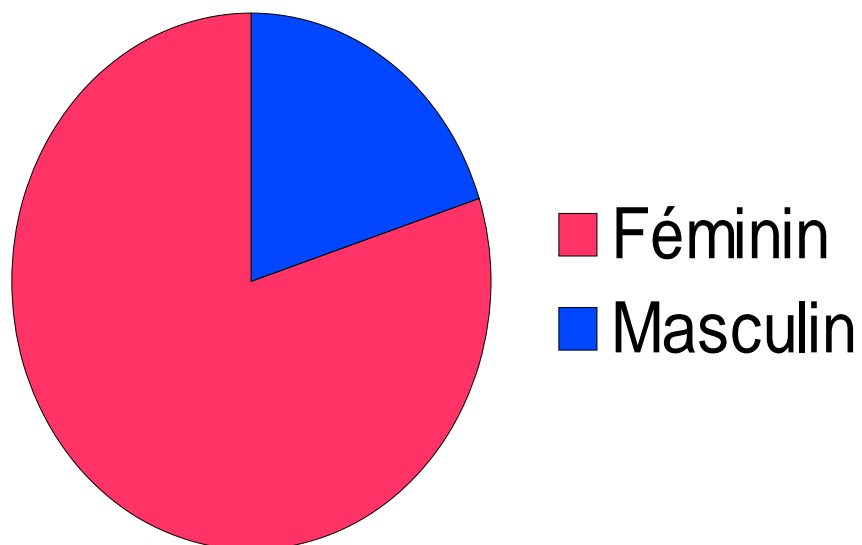


Evaluation du 1<sup>er</sup> semestre LM et LC en 2010-2011

15

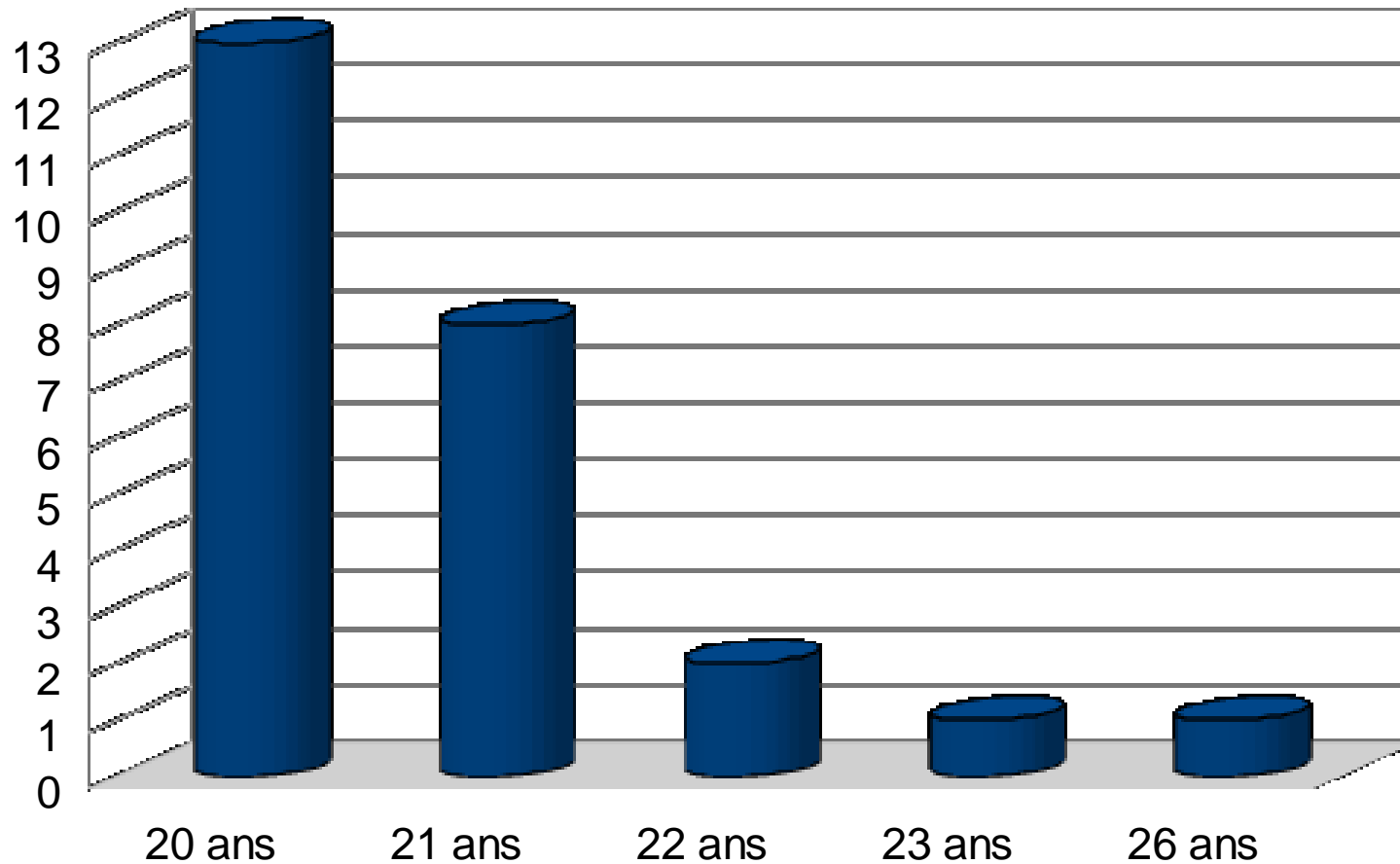
# Semestre 3 de Licence (L2)

# Répartition des L2 par sexe

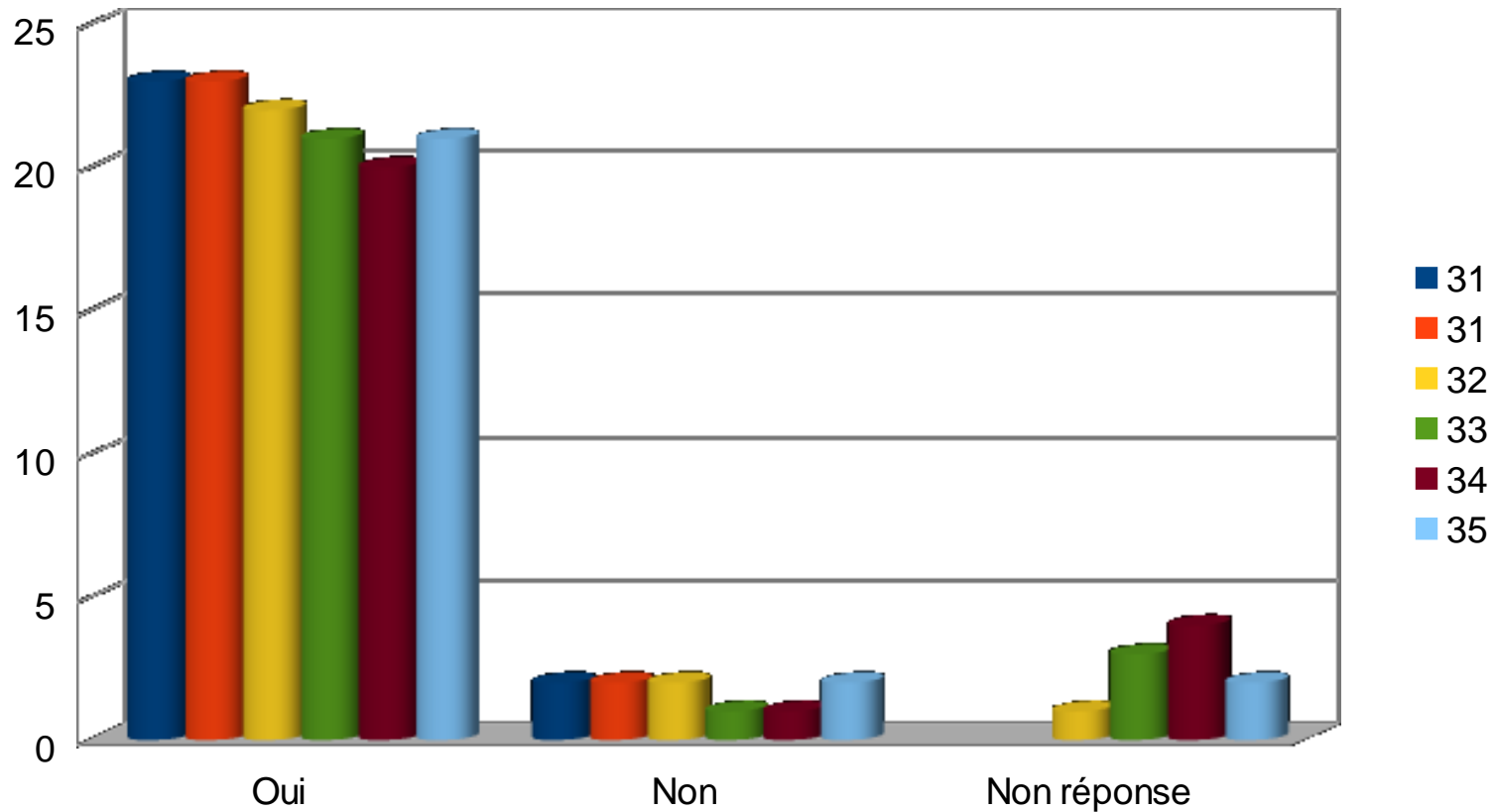


Sexe	Féminin	Masculin
Nombre	20	5

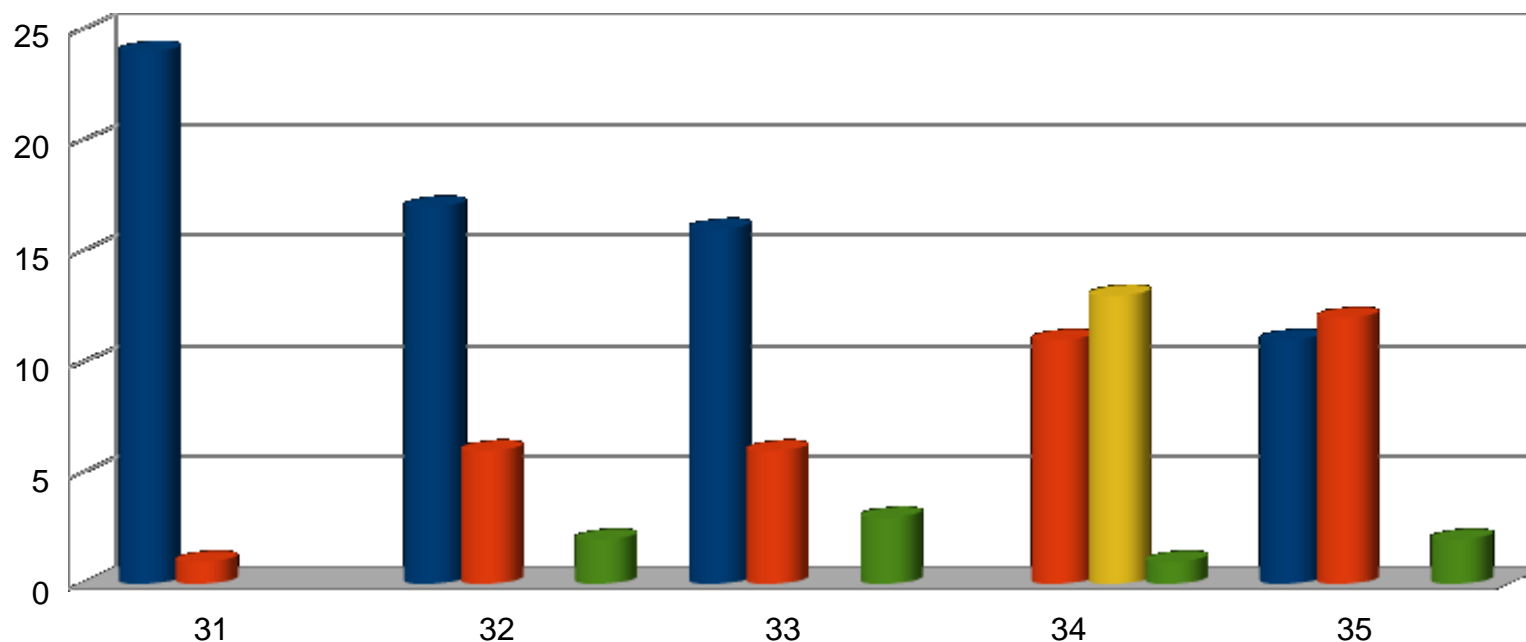
# Répartition des L2 par âge



# Suivent pour la première fois les UE

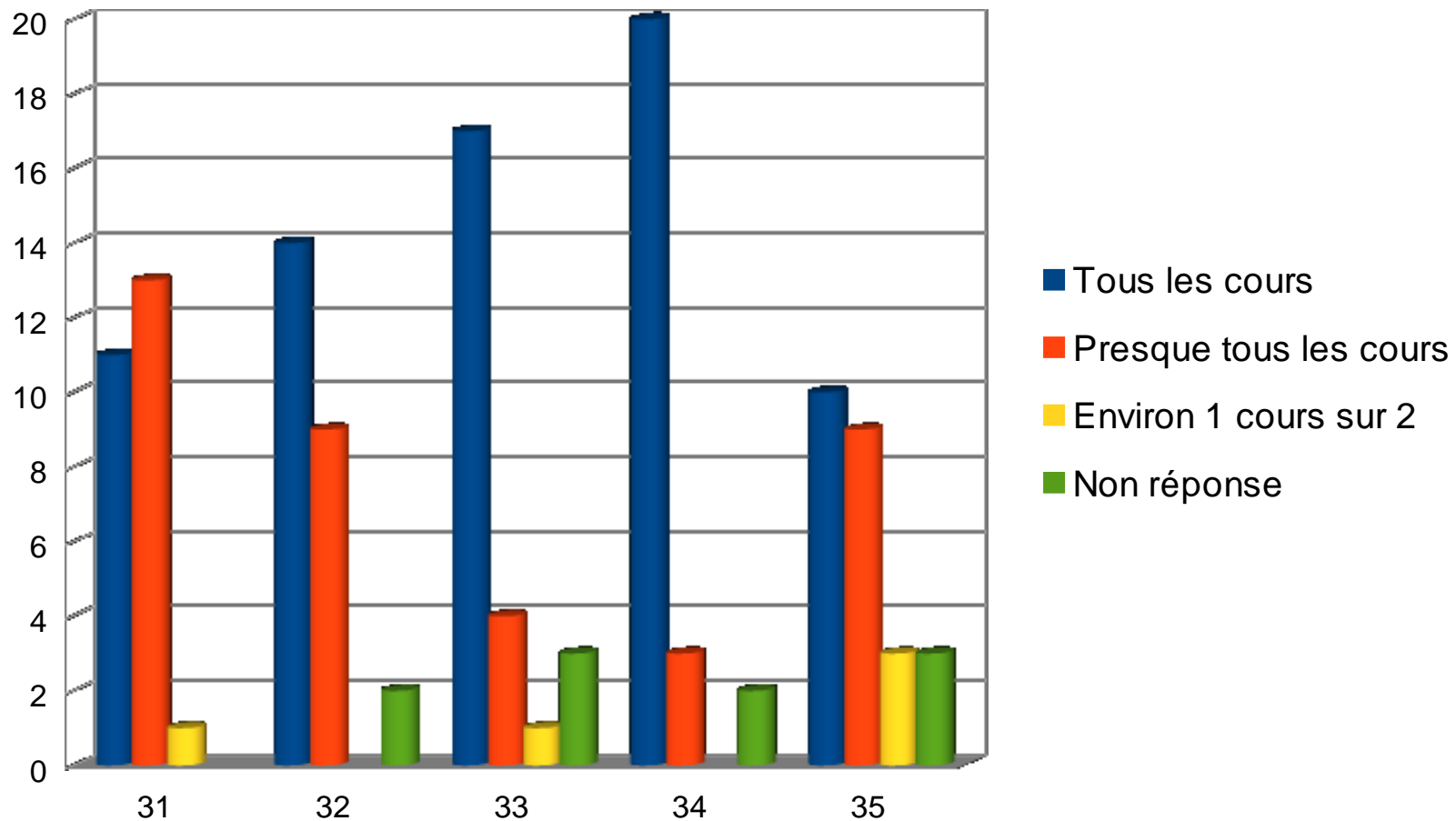


# Raisons du choix des UE

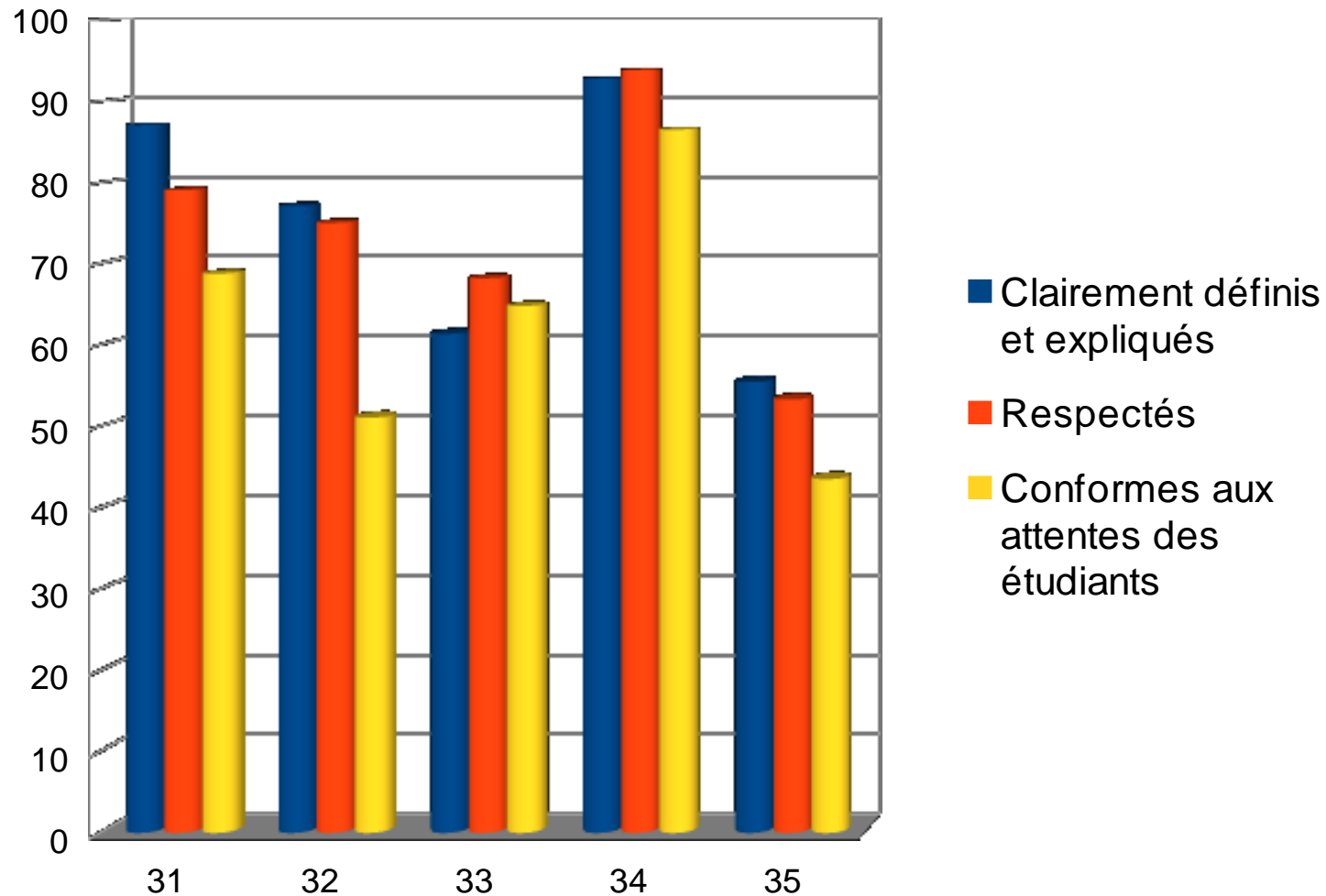


- Enseignement obligatoire dans le cadre du diplôme, non choisi
- Enseignement obligatoire choisi
- Enseignement optionnel choisi
- Non réponse

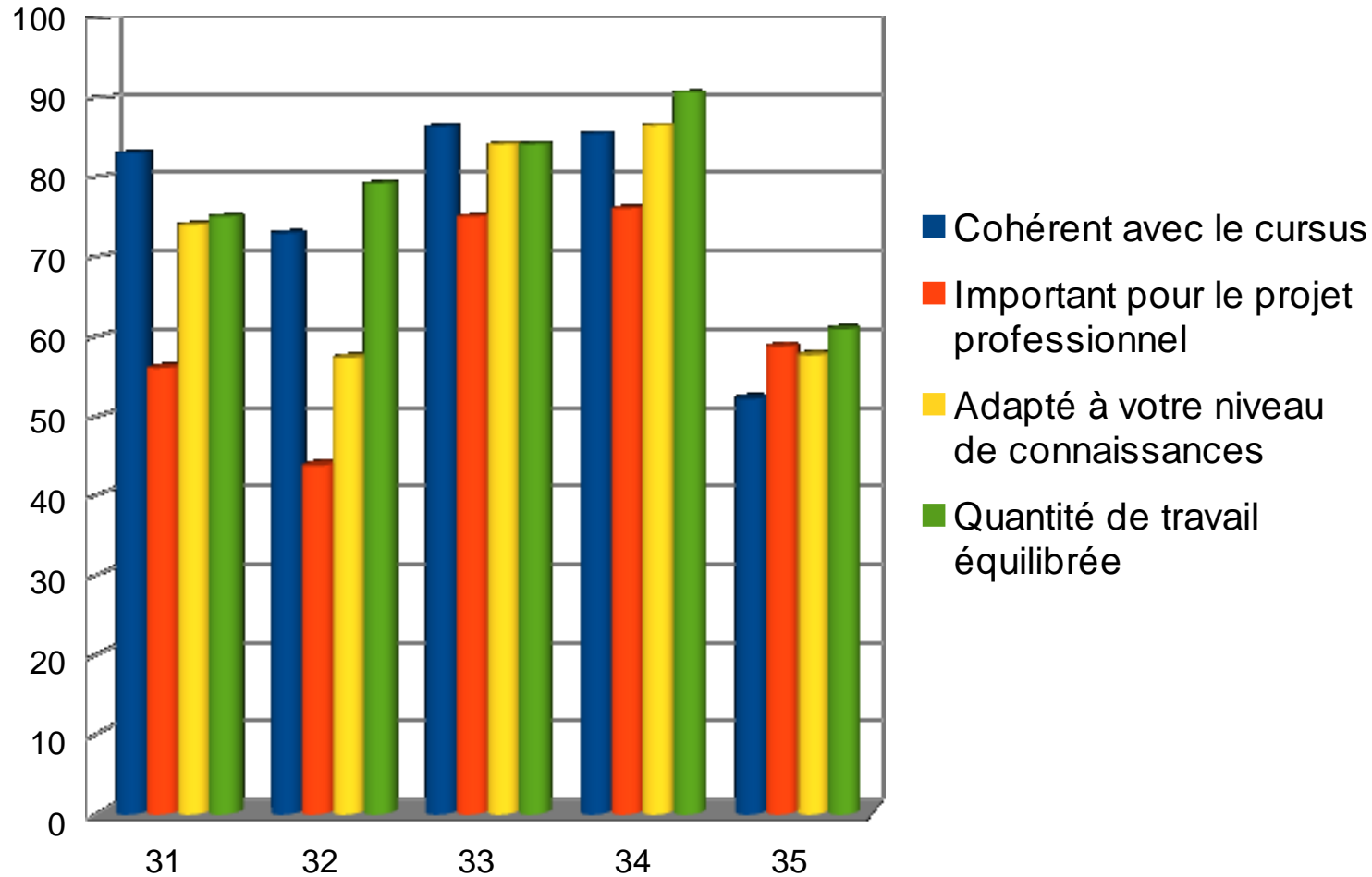
# Assiduité, les L2 ont assisté à :



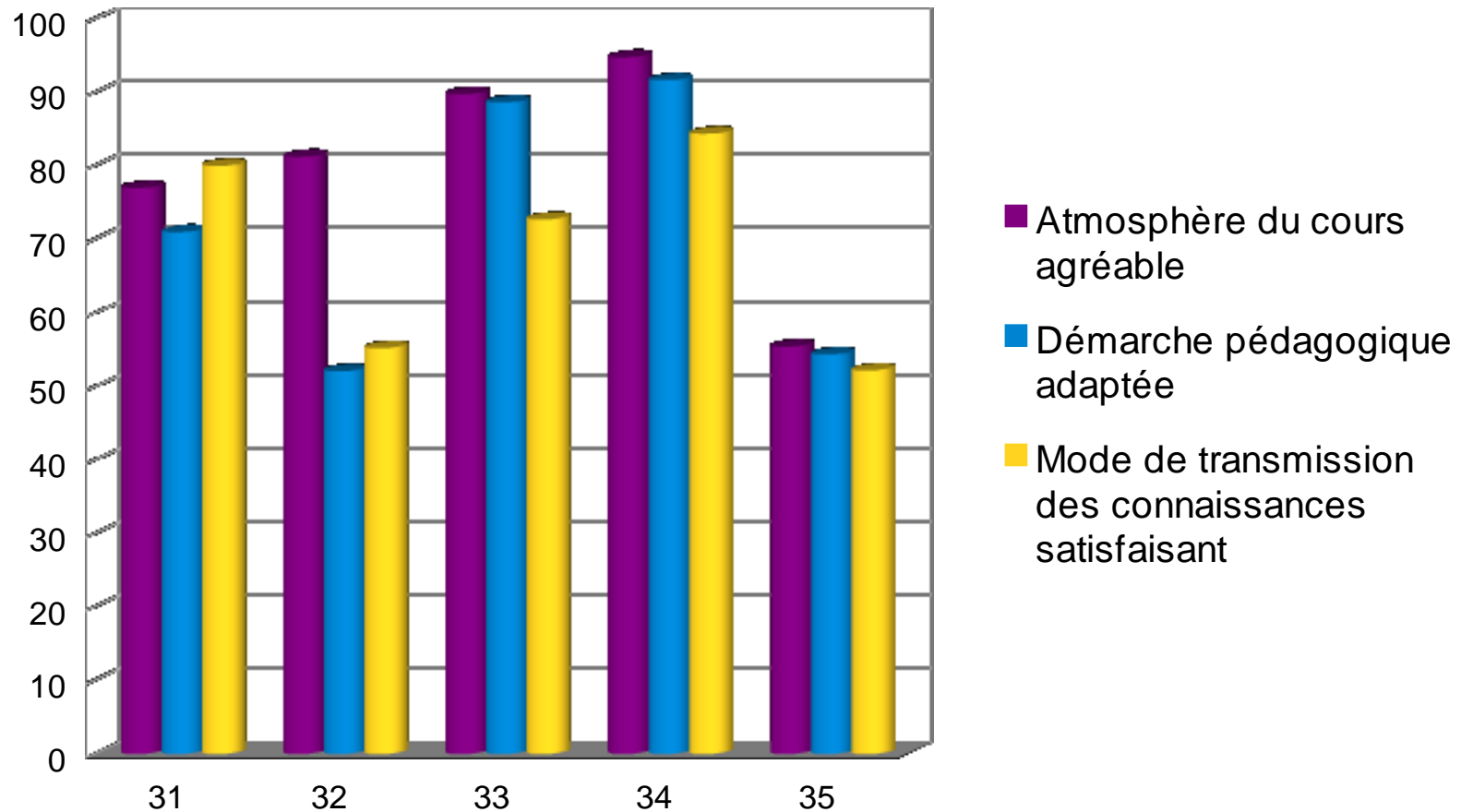
# Objectifs et programme



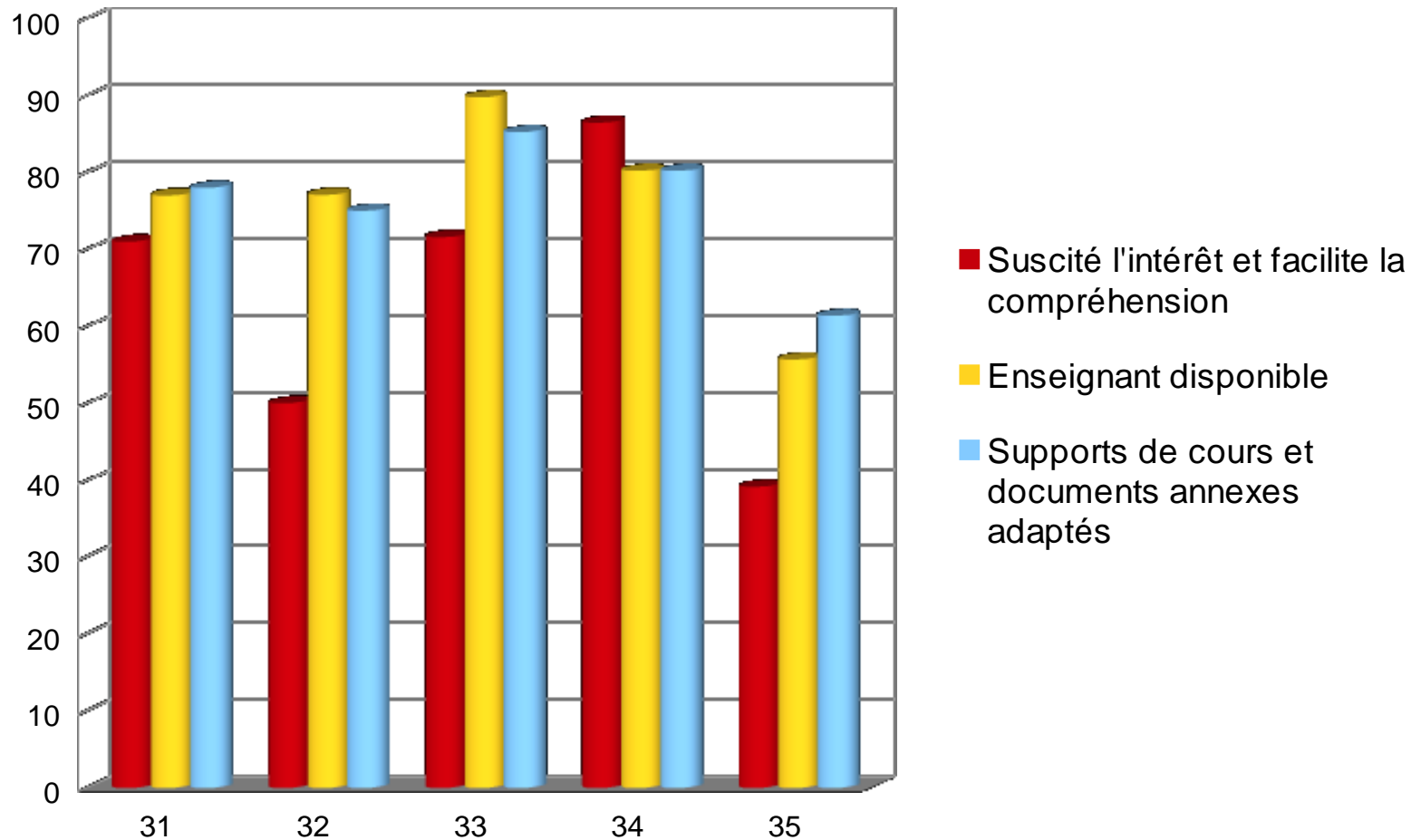
# Contenu



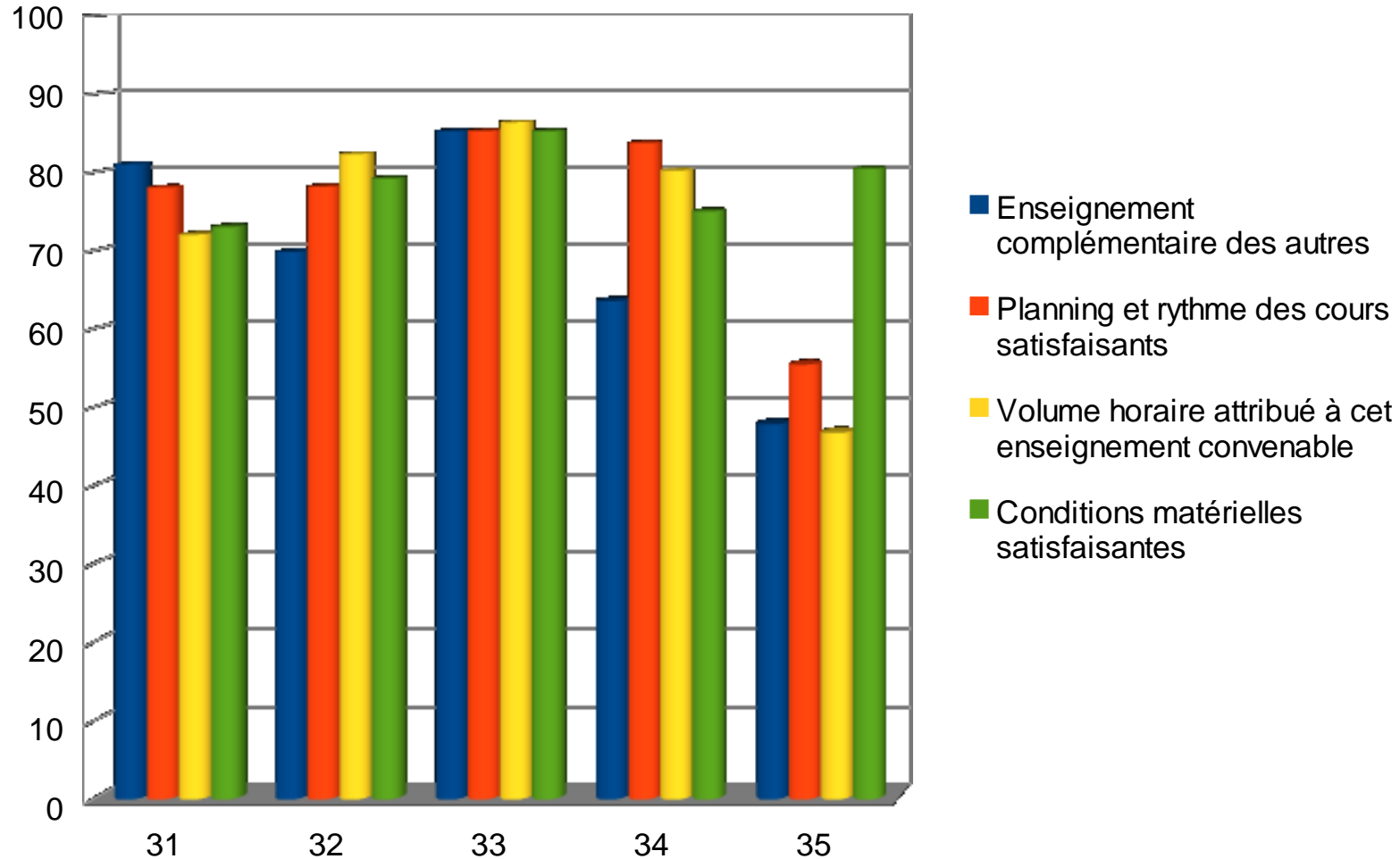
# Pédagogie (1/2)



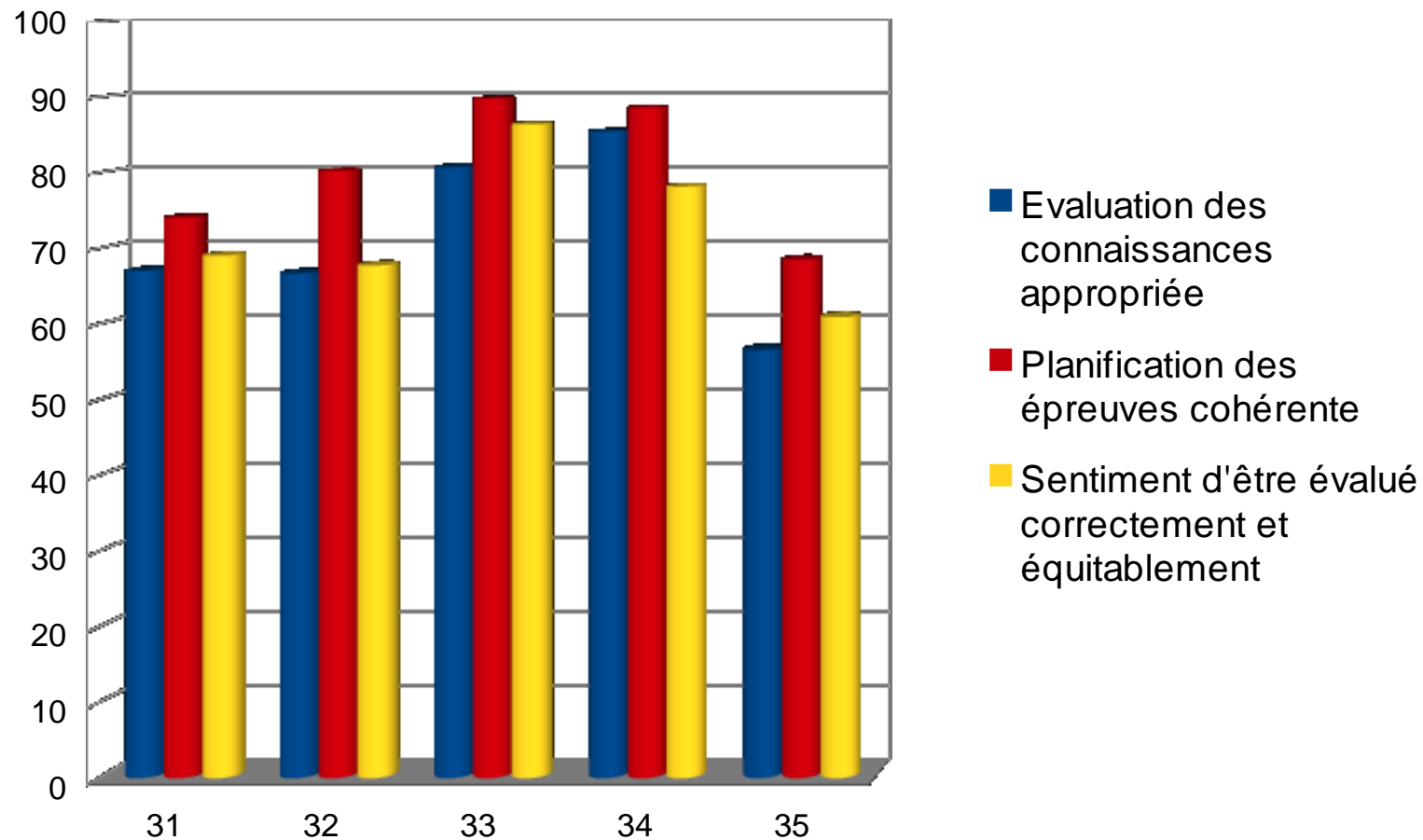
# Pédagogie (2/2)



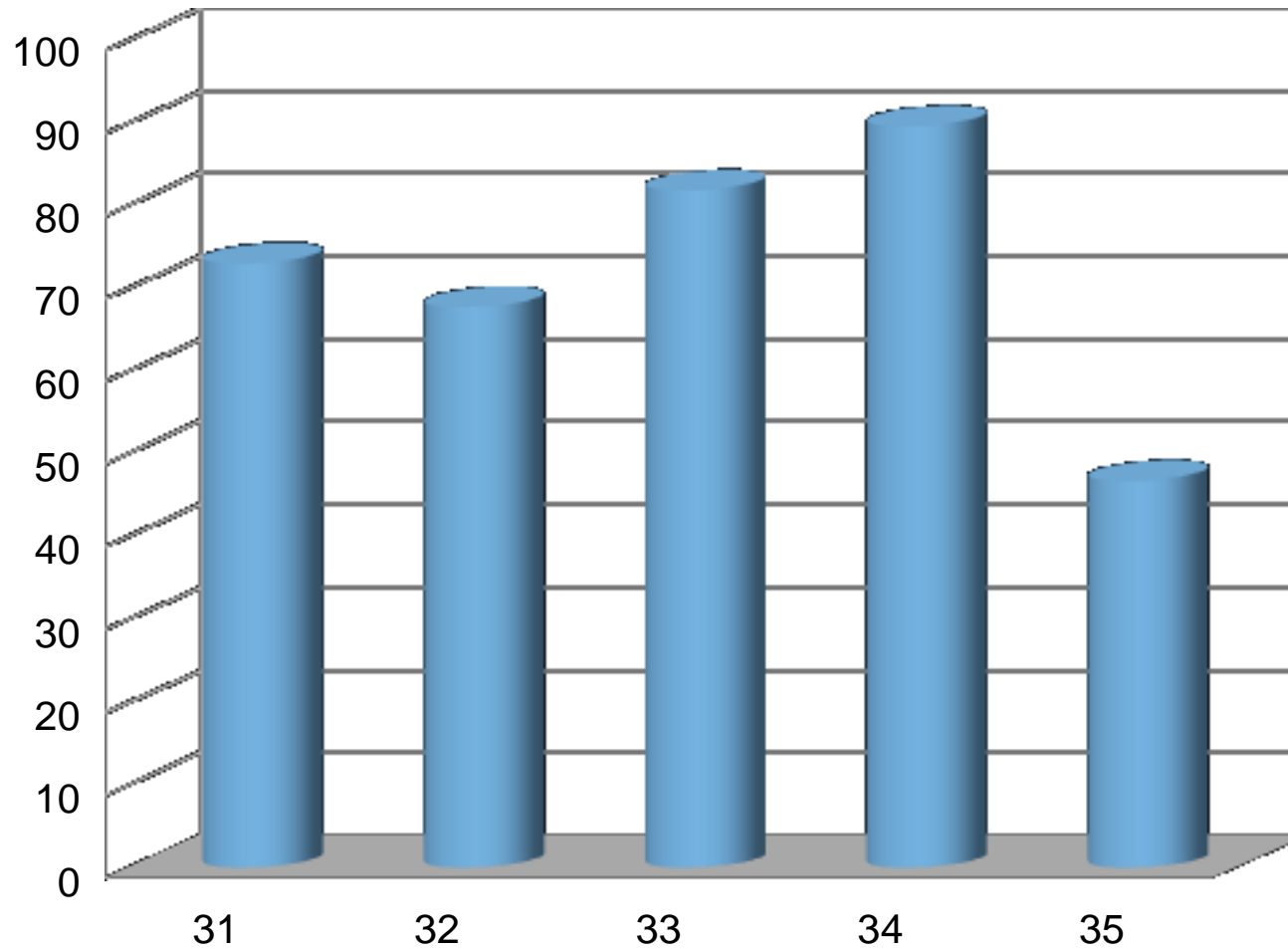
# Organisation



# Contrôle des connaissances



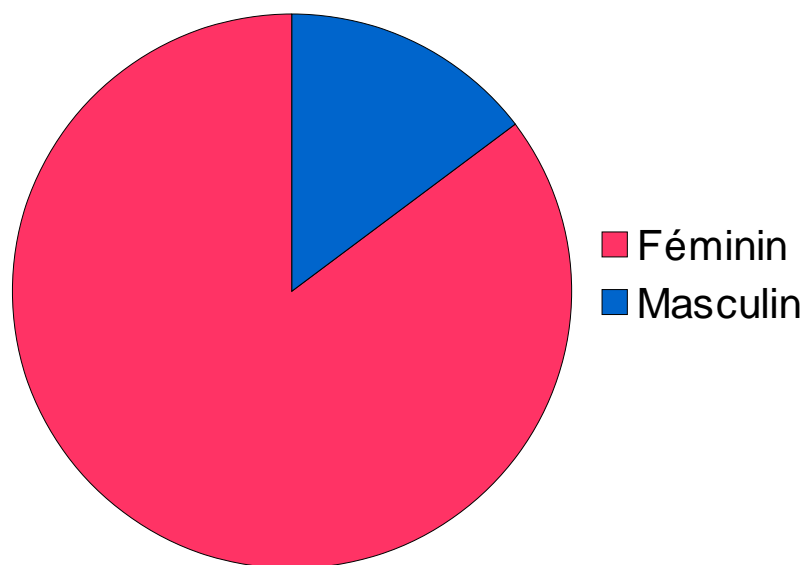
# Satisfaction globale



# Semestre 5 de Licence (L3)

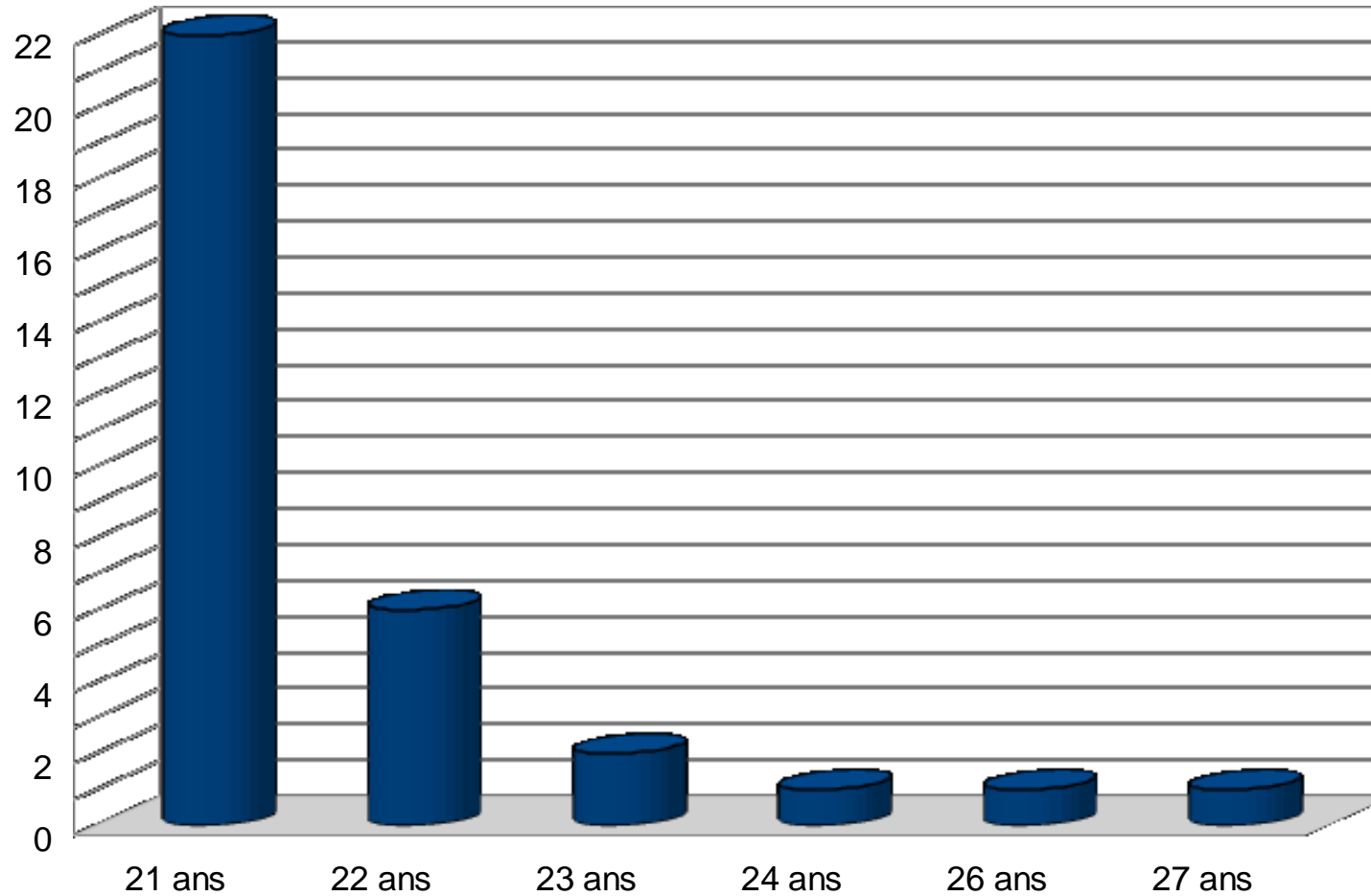


# Répartition des L3 par sexe

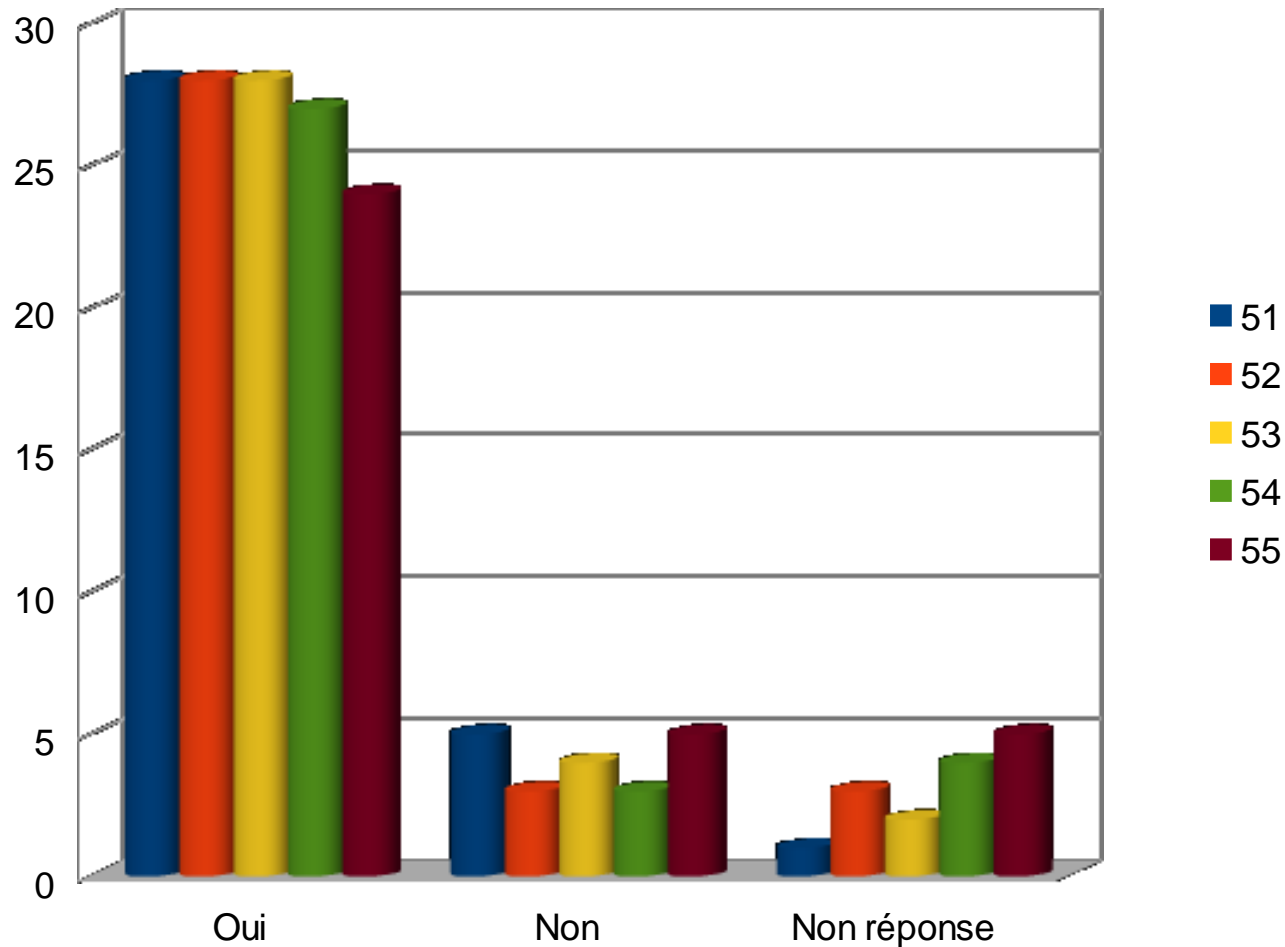


Sexe	Féminin	Masculin
Nombre	29	5

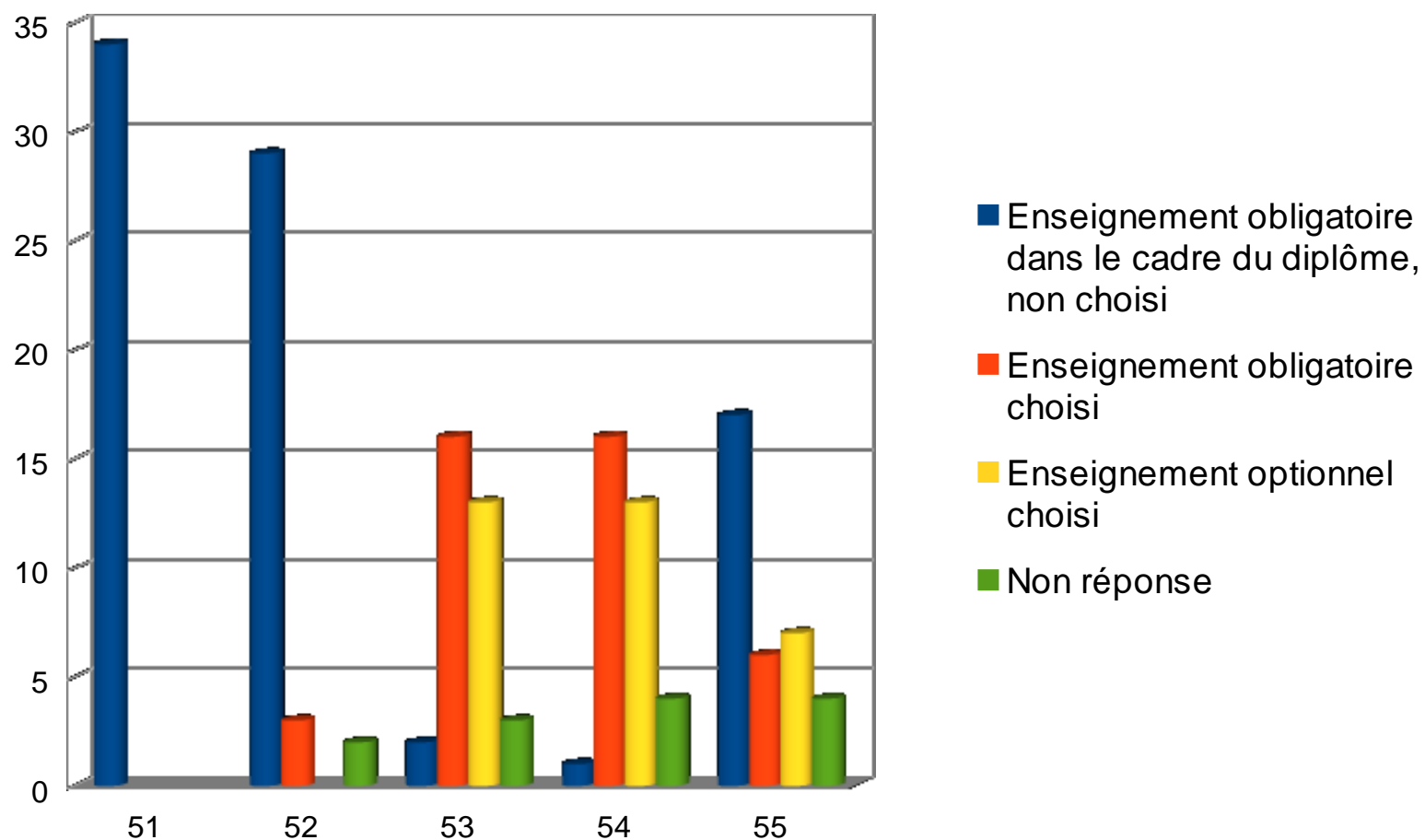
# Répartition des L3 par âge



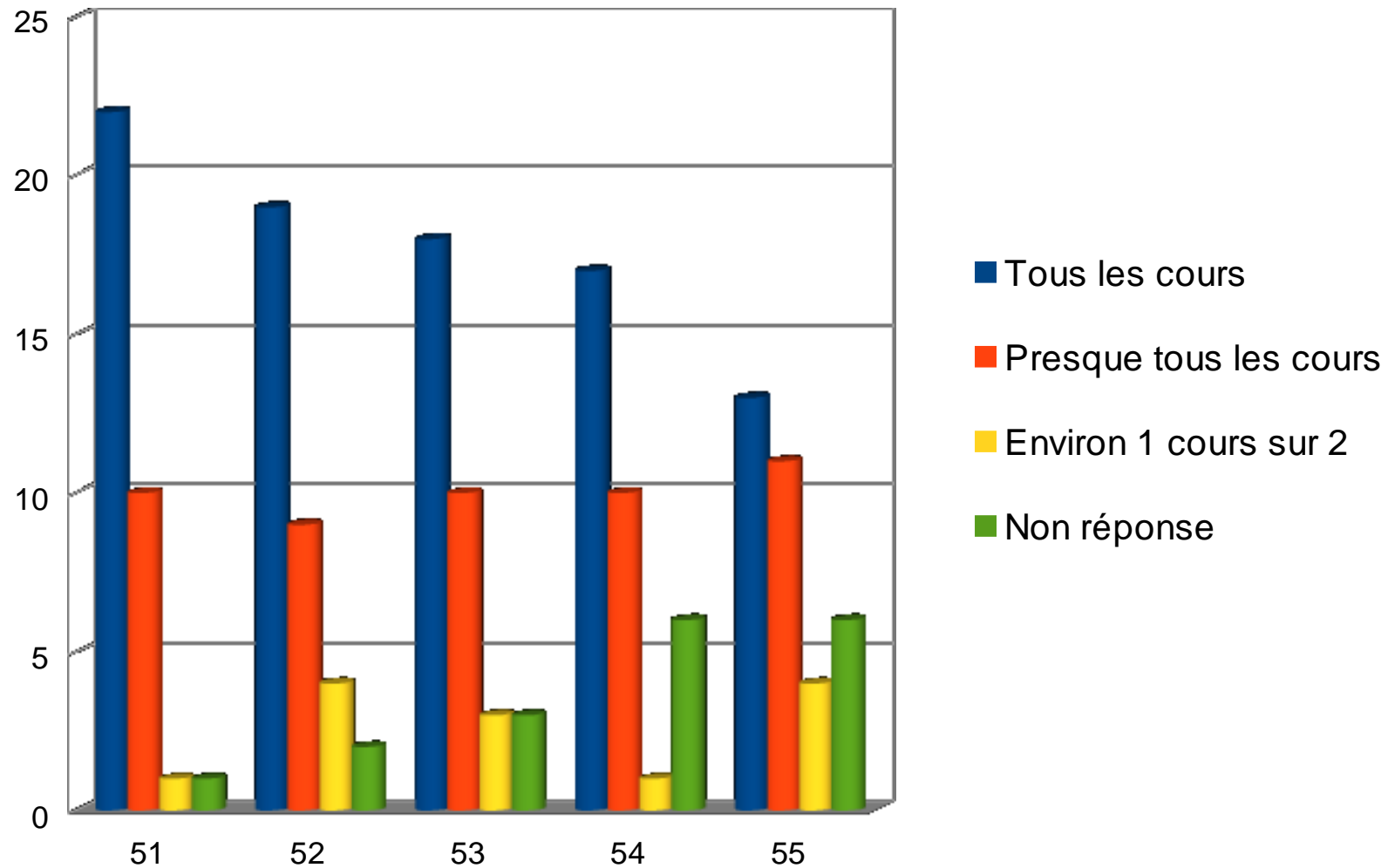
# Suivent pour la première fois les UE



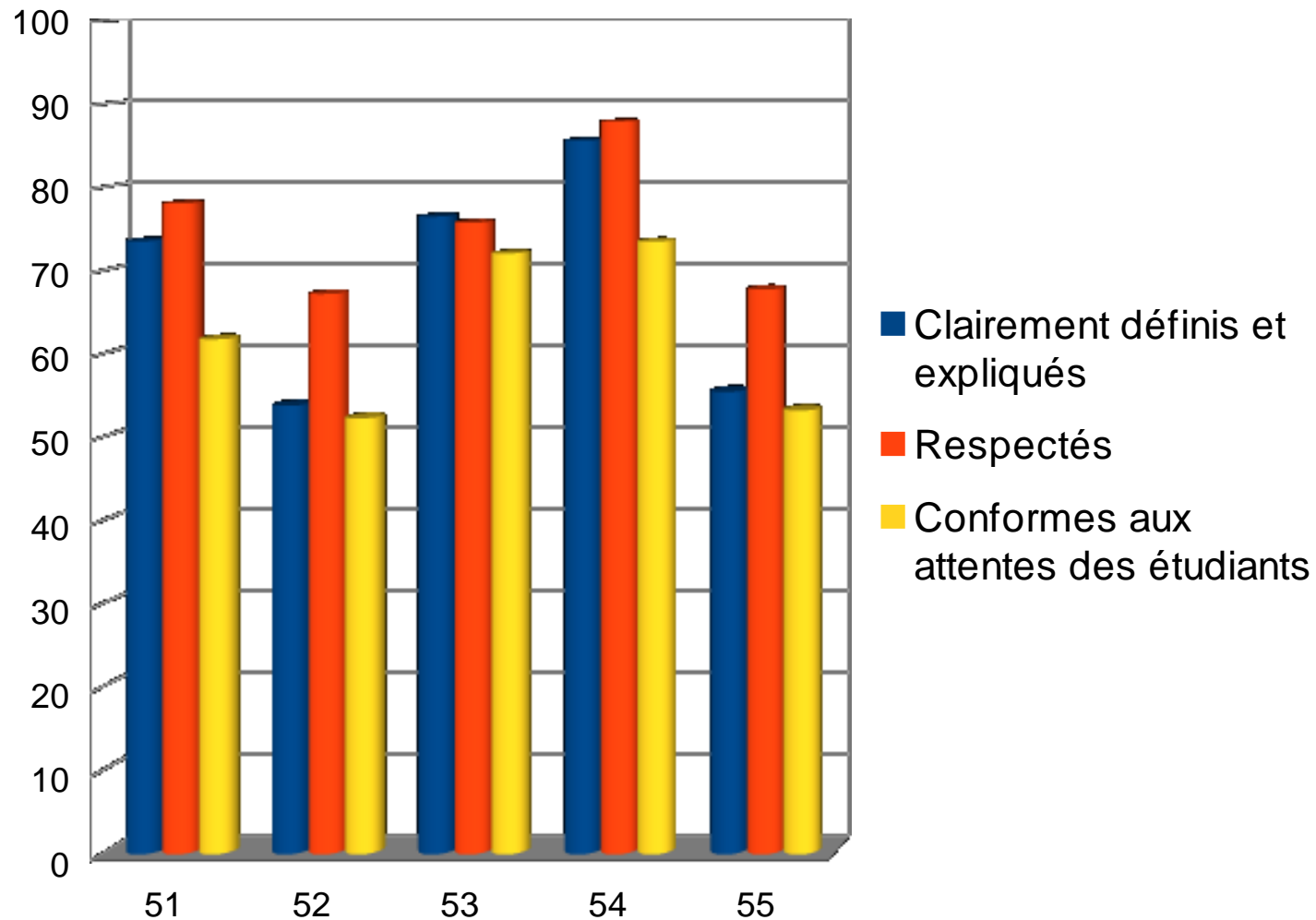
# Raisons du choix des UE



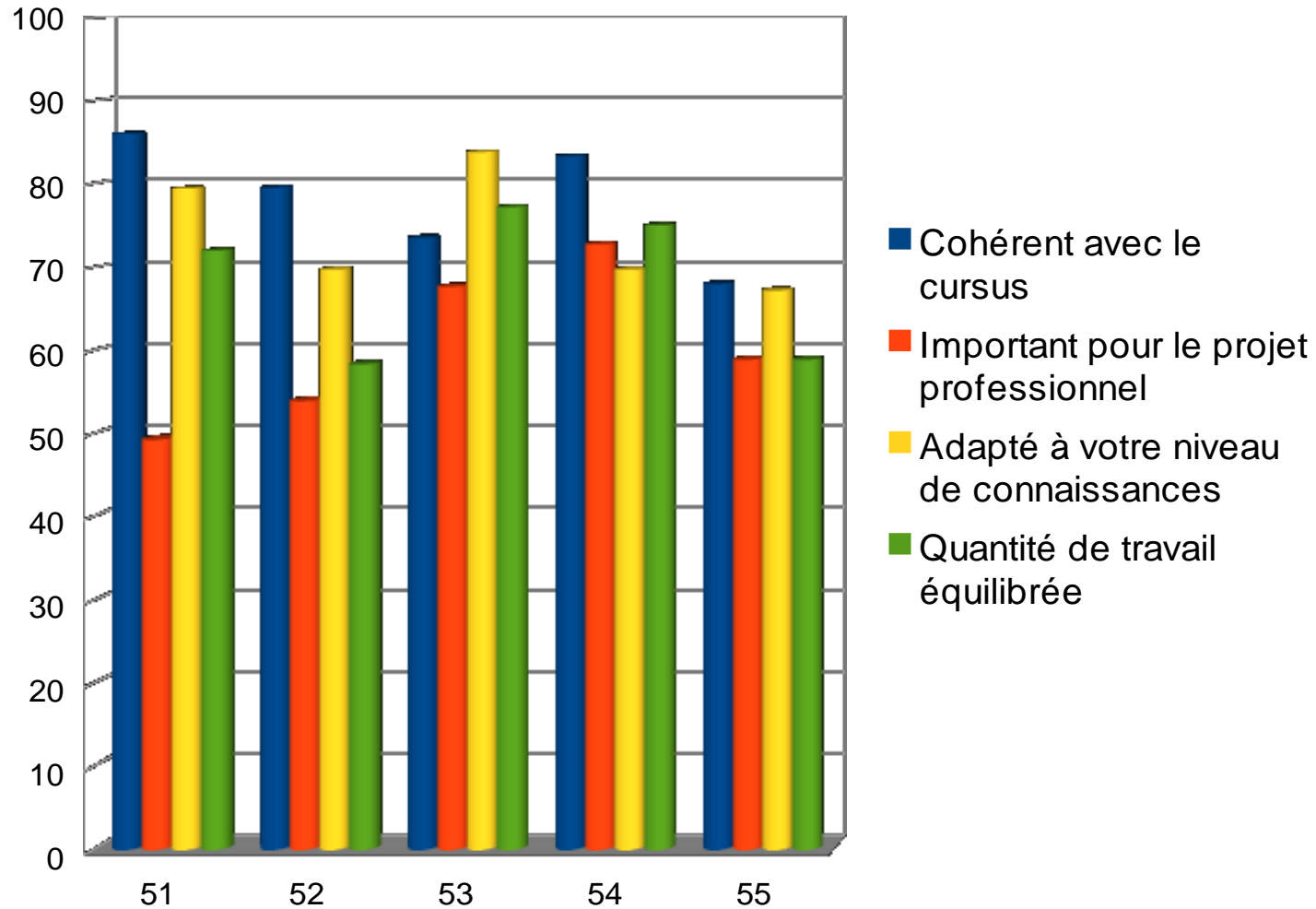
# Assiduité, les L3 ont assisté à :



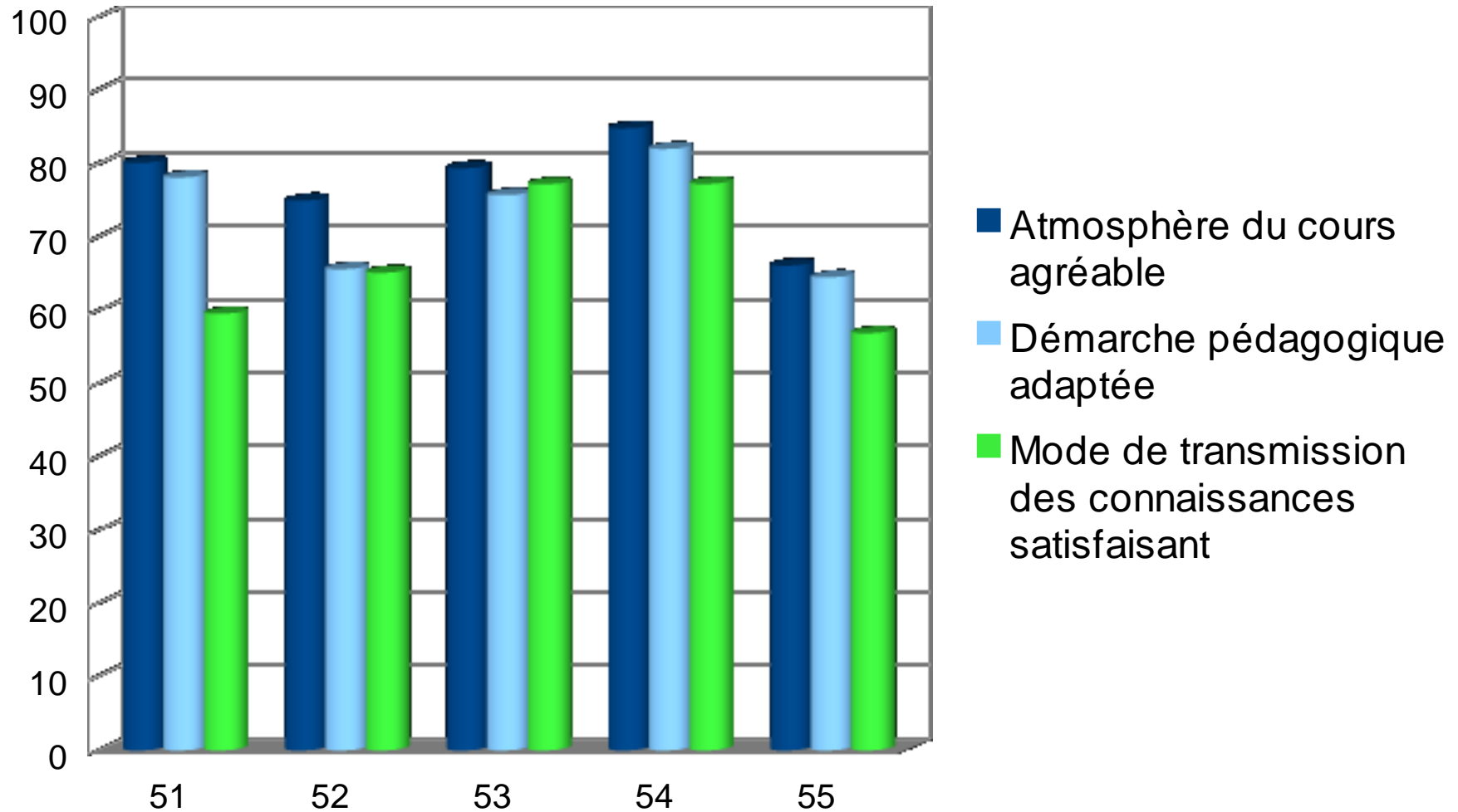
# Objectifs et programme



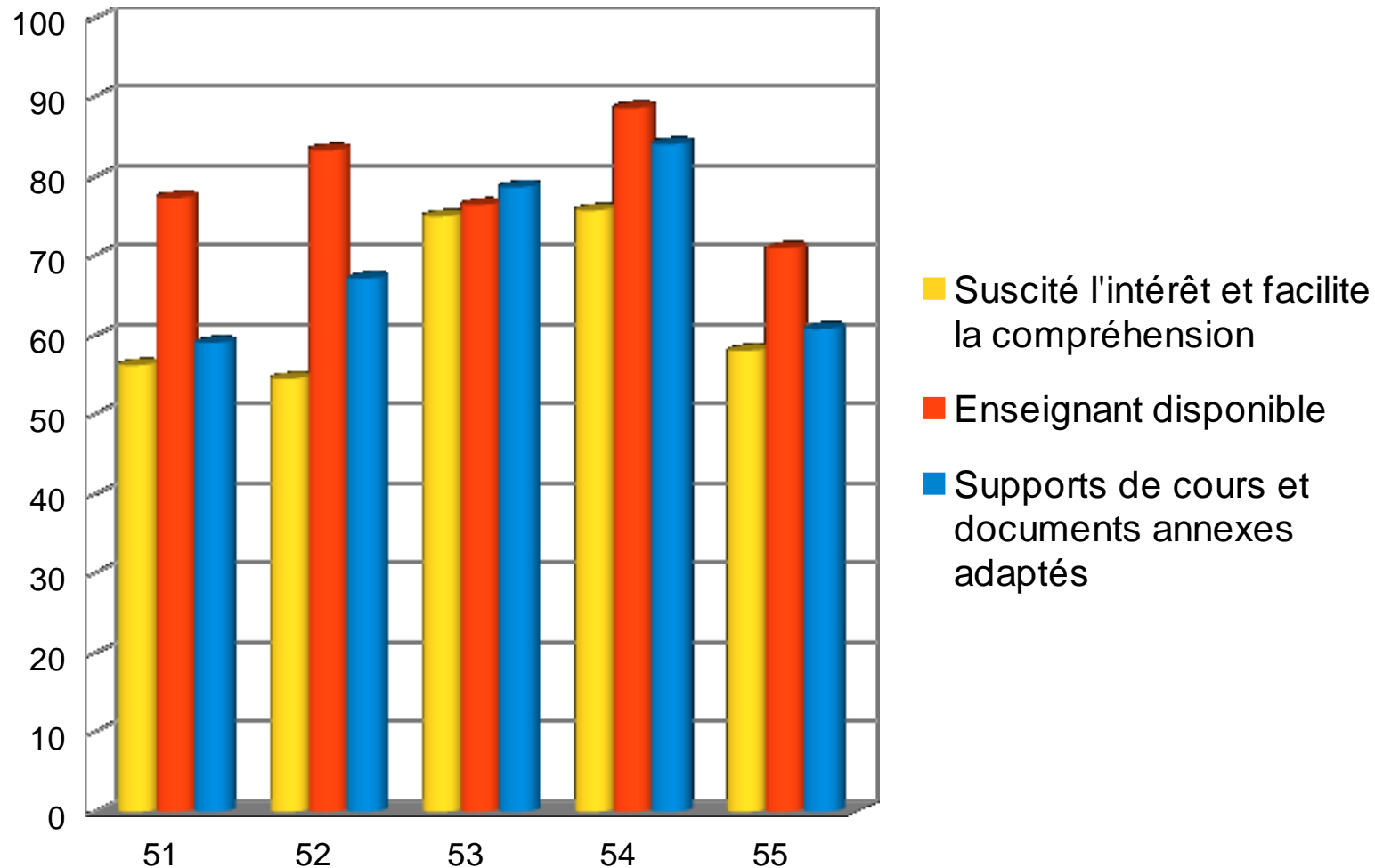
# Contenu



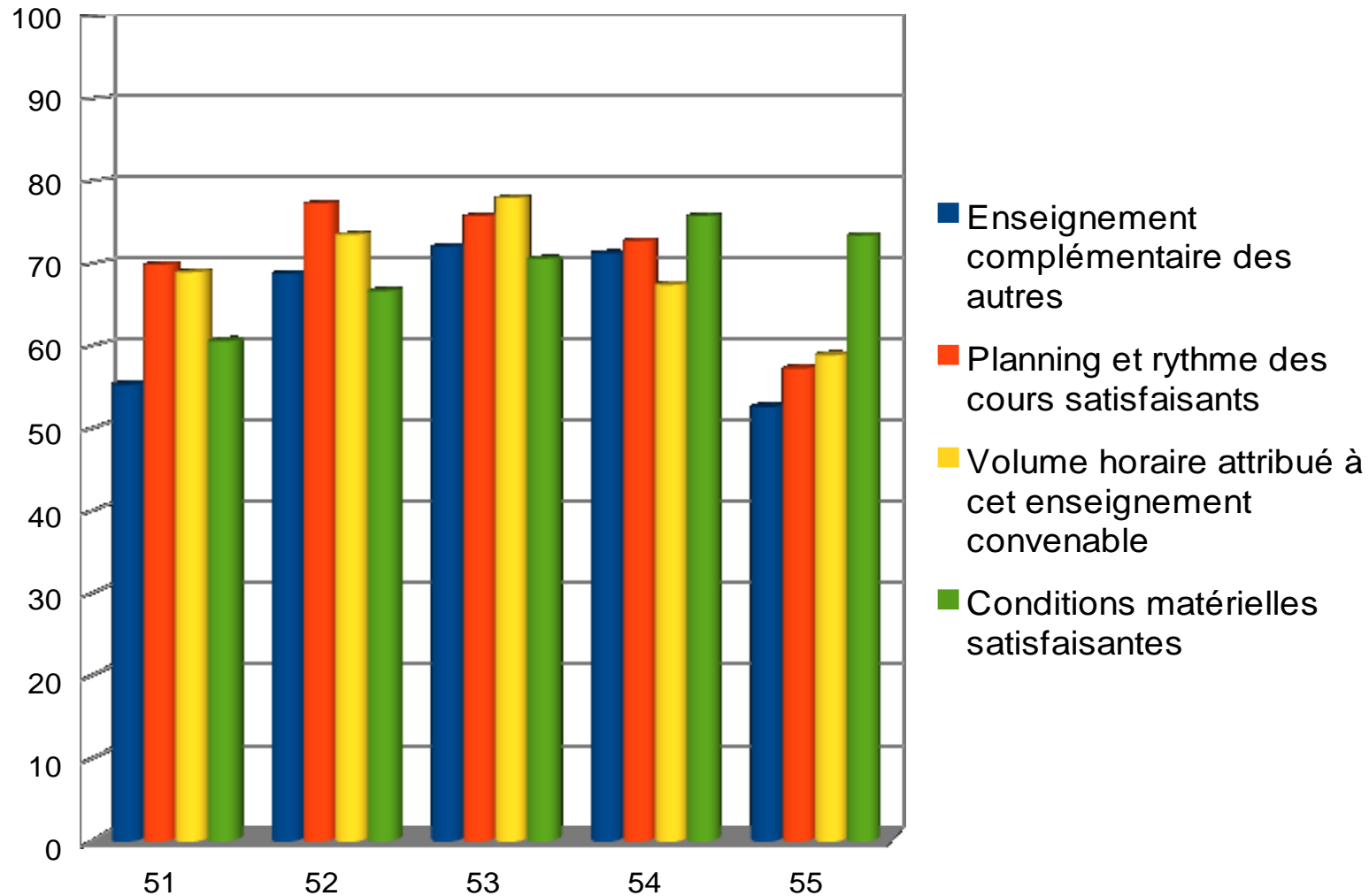
# Pédagogie (1/2)



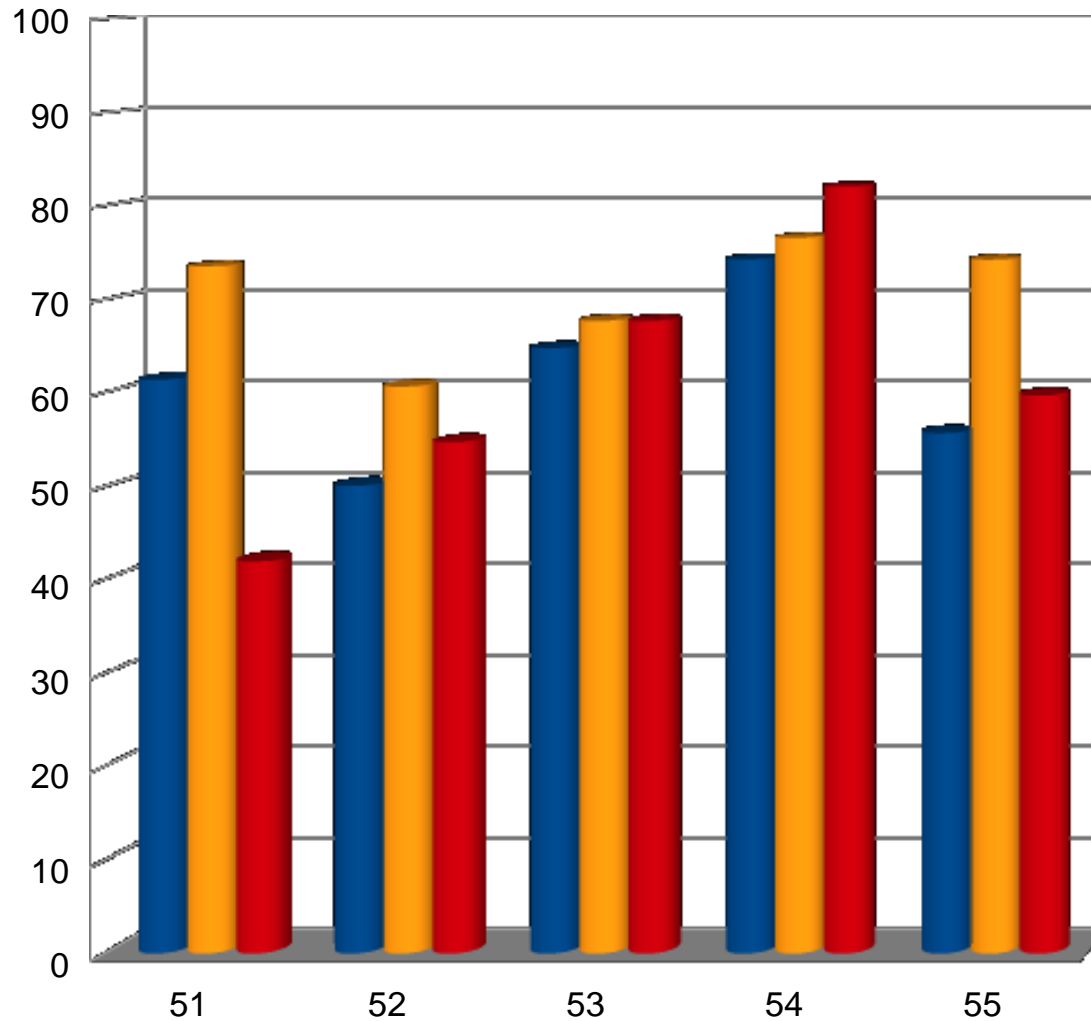
# Pédagogie (2/2)



# Organisation



# Contrôle des connaissances



- Évaluation des connaissances appropriée
- Planification des épreuves cohérente
- Sentiment d'être évalué correctement et équitablement

# Satisfaction globale

