



World Usability Day
Making life easy!



Utilisabilité, développement durable et **contrôle social**.

Éric Brangier

Metz, Journée Mondiale de l'Utilisabilité 2009.



Quoi de neuf depuis 2006?



World Usability Day 2006

14 November 2006 • Making life easy!



Usability makes the world work better.



Who said users don't matter?



When usability goes wrong.



↙ — **Un monde merveilleux... durable,
productif et agréable.**



▶ **Microsoft
Sustainability:
Productivity,
future vision**

■ http://www.youtube.com/watch?v=HvA9IA7_5FE





Quel monde merveilleux?



► La technologie est facilement utilisable

- Support direct et multifonctions
- Tactile et symbiotique
- Réalité virtuelle et augmentée
- Technologie nomade et téléprésence
- Objet parlant et communiquant

► La technologie organise le contrôle

- D'identité par empreinte digitale
- Du foyer et de l'habitat par interface domotique
- Des communications et informations
- De l'historique du travail et des relations professionnelles
- Des plantes et de leurs évolutions
- Et même de la température du café...





Idée paradoxale



- ▶ Utilisabilité et développement durable
 - ou la rencontre entre les techniques de domination et les techniques d'auto-contrôle.





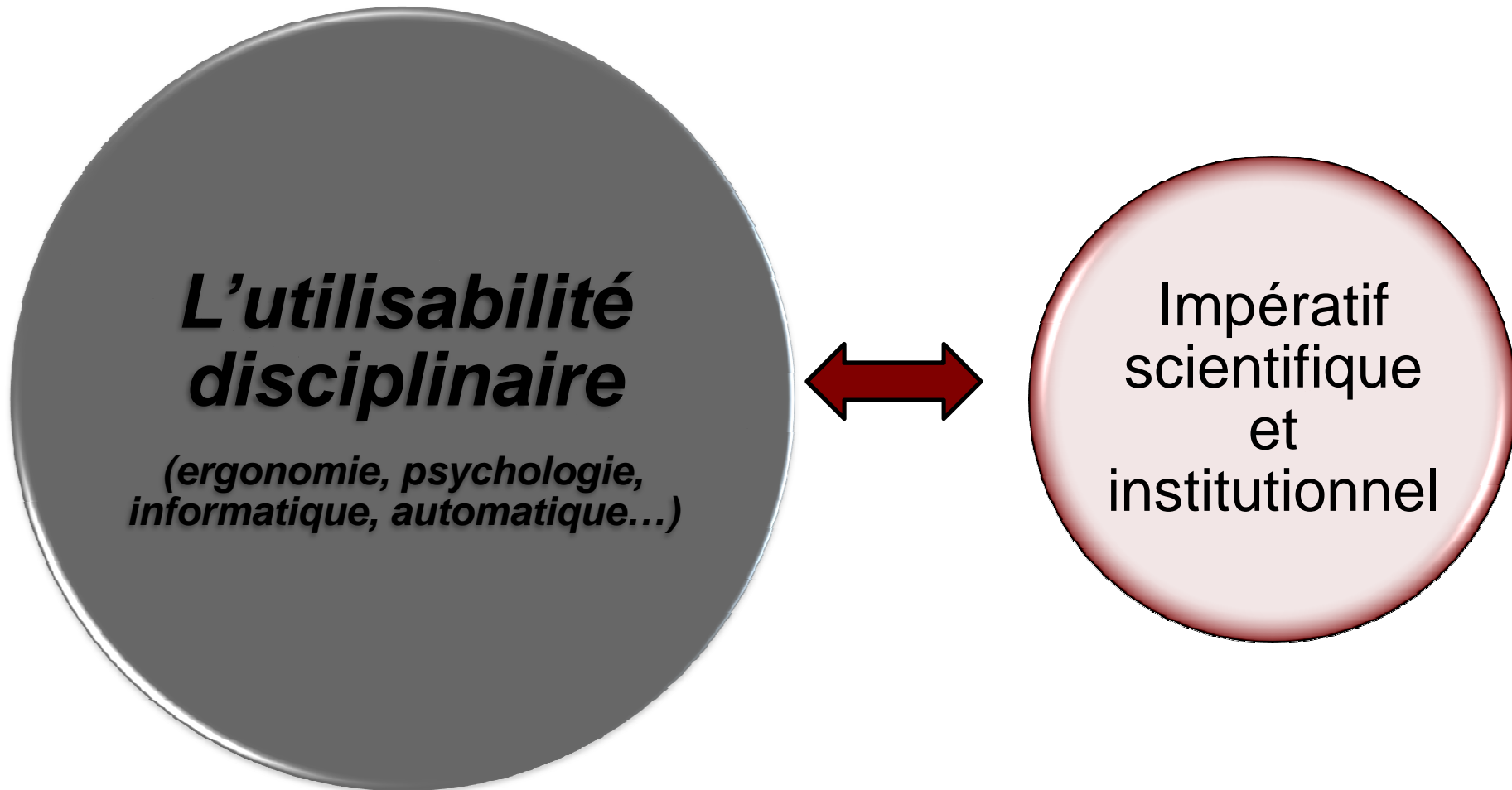
Contrôle social ?

- ▶ Processus sociaux qui régissent les comportements individuels et collectifs, conduisant à la conformité
 - Intériorisation des normes et valeurs.
 - Recours aux rétributions positives ou sanctions négatives
 - Moyens d'organiser le contrôle social
 - Un monde où les anciens déviants deviennent les nouveaux contrôleurs
 - Avec l'utilisabilité ?



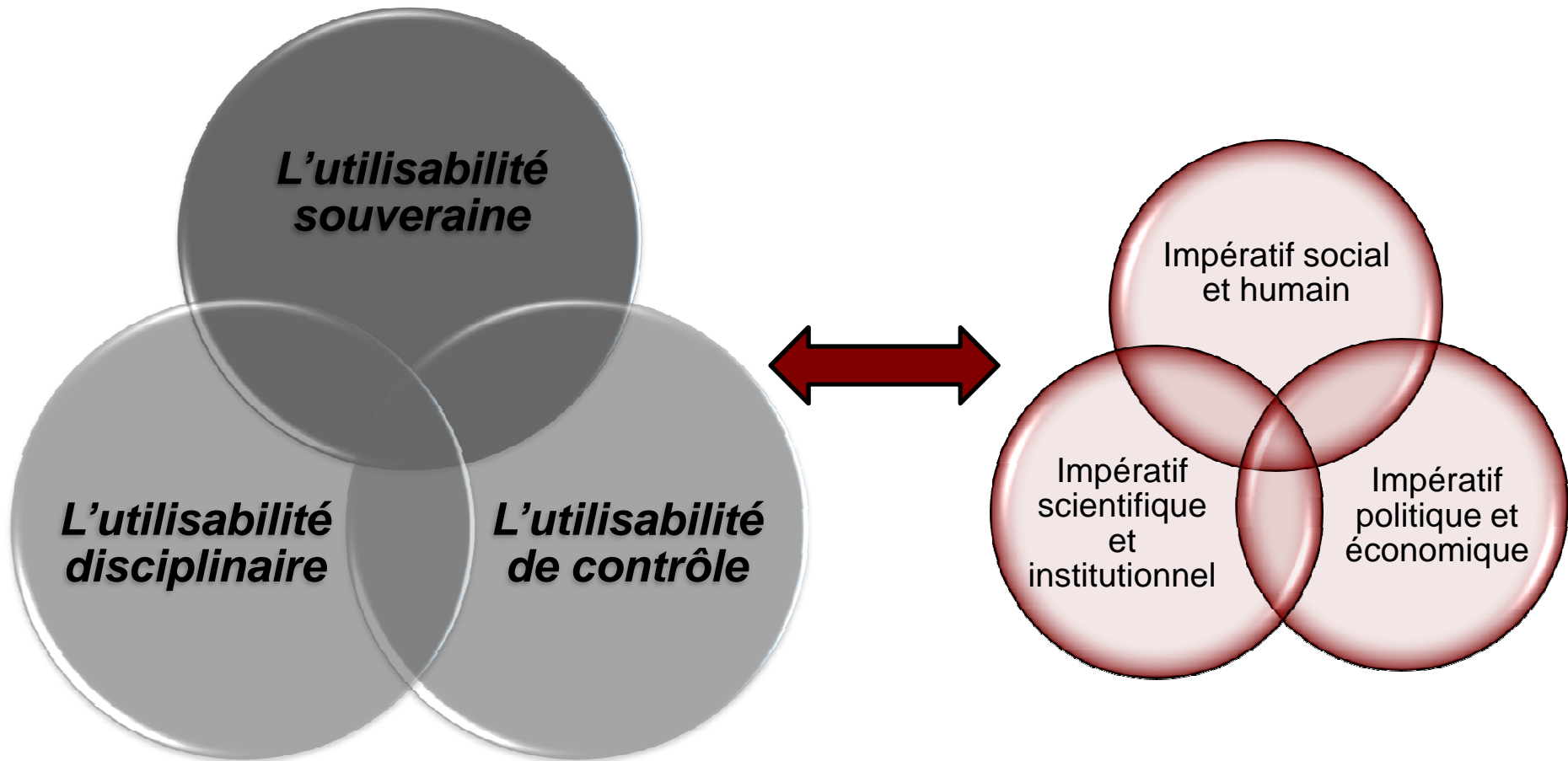


Utilisabilité « habituelle »



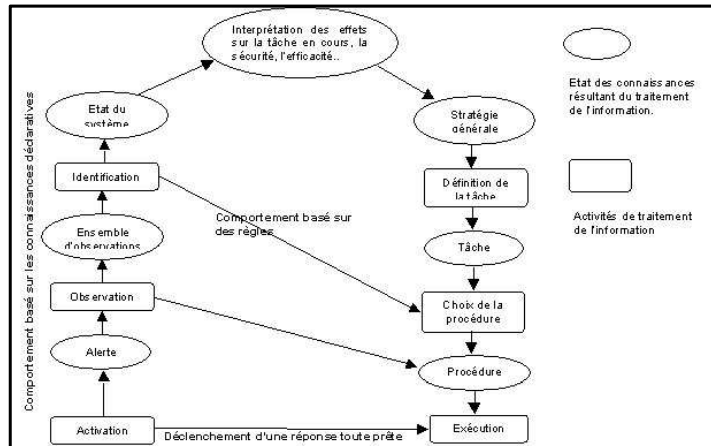


Trois formes d'utilisabilité





L'utilisabilité disciplinaire

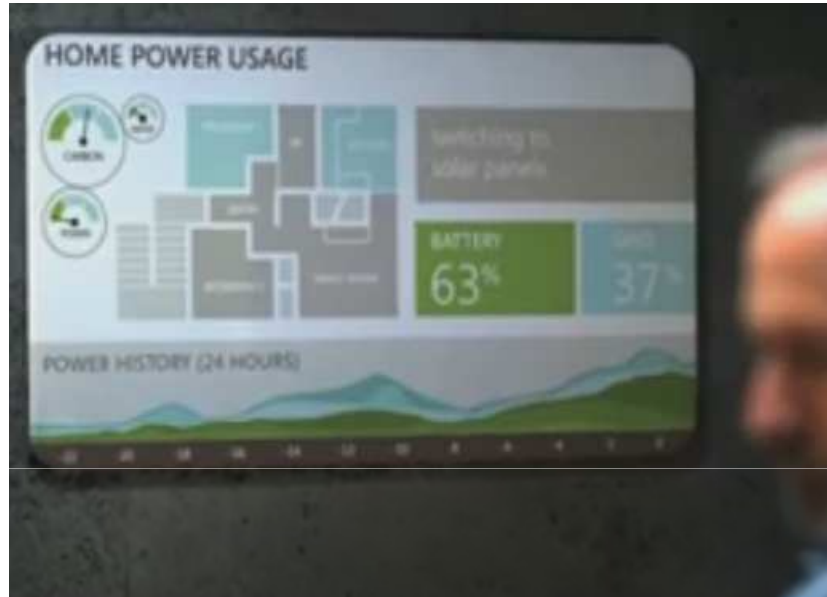


- ▶ Scientifique
- ▶ Théories, méthodes et concepts
- ▶ Structurée par des sociétés savantes, des congrès, des revues...

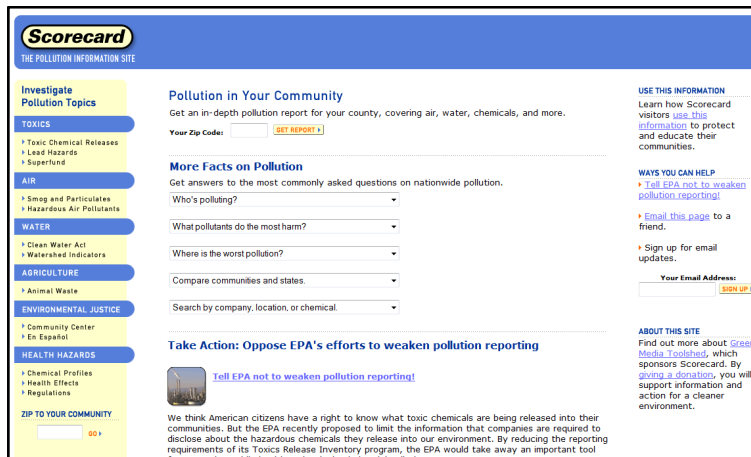




L'utilisabilité de contrôle



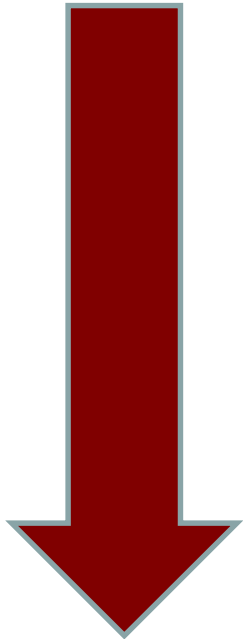
- ▶ Persuasive
- ▶ Masquée
- ▶ Rentable
- ▶ Prescriptive de conduites humaines
- ▶ Contrôle social





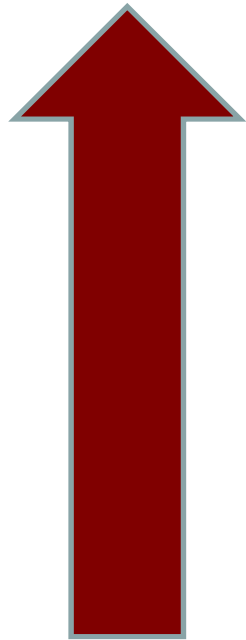
Contrôler par le haut

- ▶ Se faire aider par l'utilisabilité pour
 - Mettre en place une production optimale, c'est-à-dire normalisée.
 - Décentraliser l'exercice gouvernemental de la gestion durable.
 - Prendre en compte les processus de la consommation de CO₂
 - Entreprendre de modifier les conditions de l'existence, les probabilités de vie, les santés individuelles et collectives
 - Et finalement... renforcer les contrôles de la vie.





Contrôler par le bas



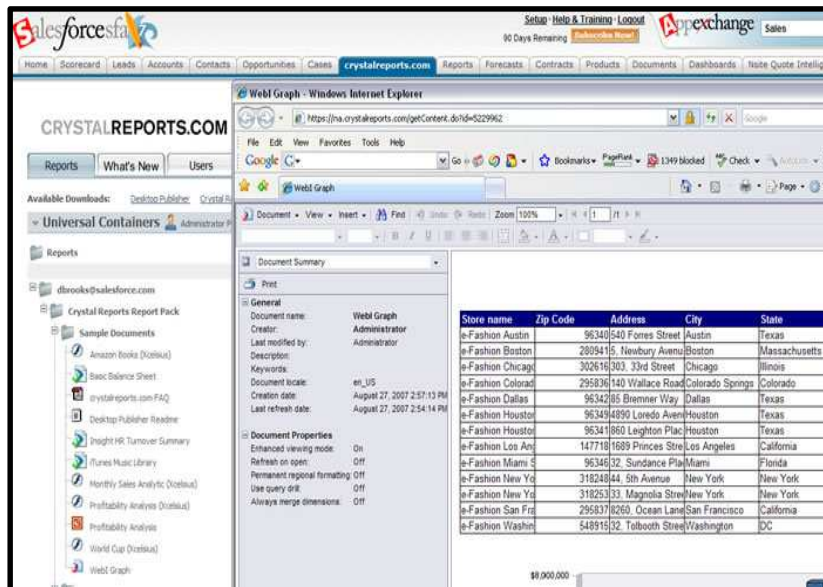
- ▶ Se faire aider par l'utilisabilité pour
 - Concevoir des instruments de contrôle qui organisent de manière spontanée les communautés et définissent les conduites sociales et écologiques à adopter.
 - Calibrer la moralité écologique des groupes sociaux.
 - Organiser l'autogestion écologique
 - Accepter l'autocontrôle de ses propres comportements de consommation





Les nouveaux panoptiques

- ▶ Chaque individu, considéré séparément, est normalisé, transformé et contrôlé en un cas appareillé d'un système de surveillance



▶ Les collectifs – d'en haut



▶ Les individuels – d'en bas



↘ — L'utilisabilité de contrôle ou instrumentalisation de l'ergonomie?

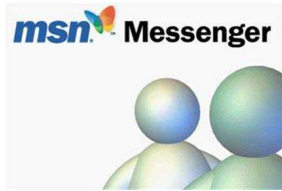


- ▶ Les nouvelles techniques de contrôle
 - sont d'autant plus fonctionnelles qu'elles sont en apparence désirables
 - n'ont pas d'autres tâches que d'apprendre aux individus à corriger eux-mêmes leurs attitudes et leurs comportements jusqu'à rendre l'environnement parfaitement contrôlé.
 - Contrôler les ressources
 - Contrôler la consommation
 - Mettre en place une auto-évaluation individuelle et organiser le contrôle collectif, grâce à l'utilisabilité ?





Peut-on lutter face à un panoptisme généralisé?



- ▶ Ne rien prendre pour acquis quant à la bonne volonté des institutions
 - Microsoft ne vous veut que du bien?



- ▶ Éviter de produire des individus dociles et disciplinés à travers des réseaux sociaux mercantiles
 - Facebook ne vous veut que du bien?



- ▶ Se prémunir du travail de contrôle et d'auto-surveillance des individus
 - Edvige ne vous veut que du bien?



- ▶ Ne pas être trop pessimiste devant la prolifération des systèmes qui visent à rendre les individus dociles, aseptisés et satisfaits des réponses
 - Google ne vous veut que du bien?





Attention à la version technologique du contrôle social

► Systèmes simples et écologiquement justifiés



- Les systèmes d'aide à l'évaluation des normes écologiques se développent partout
- ... et présentent des formes d'utilisabilité servant à organiser les représentations de soi et des autres...
- ... afin de susciter le contrôle individuel et collectif...
- ... par les systèmes qui sont eux-mêmes utilisés et appréciés des individus.



L'utilisabilité de contrôle ou la survie des générations futures?



- ▶ L'organisation du contrôle social sécrète également les moyens qui peuvent être utiles à la constitution d'une société « durable ».
 - Pas seulement fondé sur la domination ou forcément assujetti.
- ▶ Le contrôle n'est pas nécessairement contradictoire avec la possibilité d'une transformation et d'un perfectionnement de soi et de son monde.
 - Évaluation pour amélioration
- ▶ Certains rapports de contrôle sont indispensables à la constitution de son être et de son environnement.
 - Légitimer le contrôle individuel et interindividuel
- ▶ Contrôler avec l'utilisabilité pour s'occuper de soi et s'occuper des autres.





Merci à Foucault

